

Veamos el fondo

AMA Julio 2024

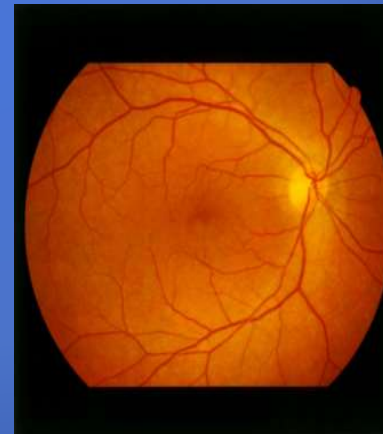
HIGA P FIORITO



Dra Di Luca Maria Teresa

Fondo de ojos

- Oftalmoscopio directo
- Oftalmoscopio indirecto
OBI
- Lente de tres espejos



Fondo de Ojos

FIGURA 1

Partes del oftalmoscopio



FIGURA 6

Técnica de exploración del fondo de ojo



Objetivos



Oftalmoscopio directo

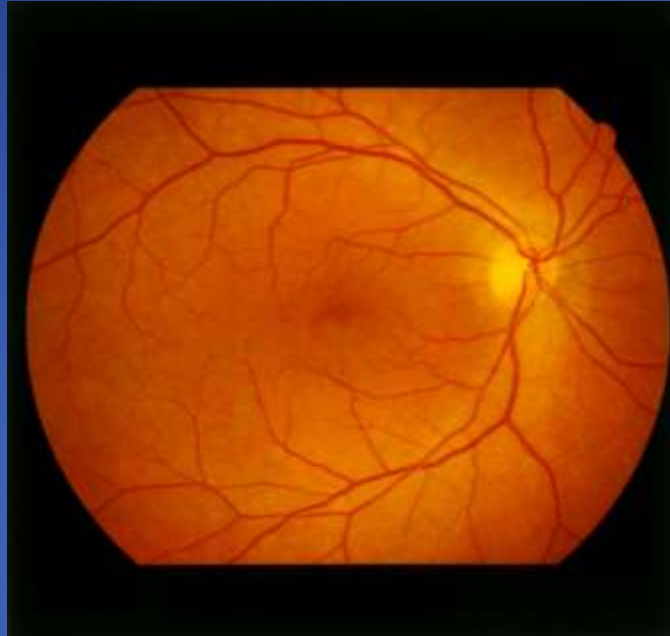
FIGURA 1

Partes del oftalmoscopio



Fondo de ojos

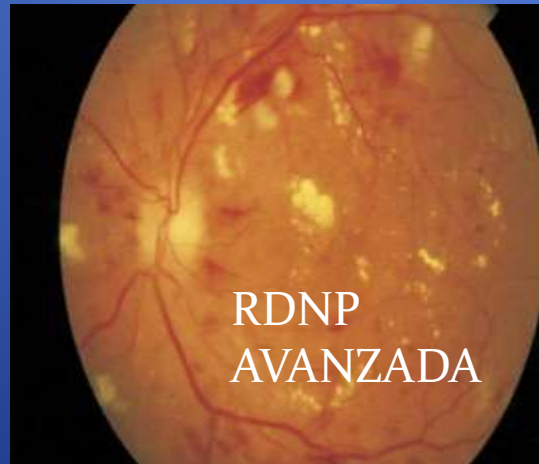
NORMAL



MELANOMA DE
COROIDES



PATOLOGICO



RDNP
AVANZADA

Fondo de ojos normal

1-PAPILA

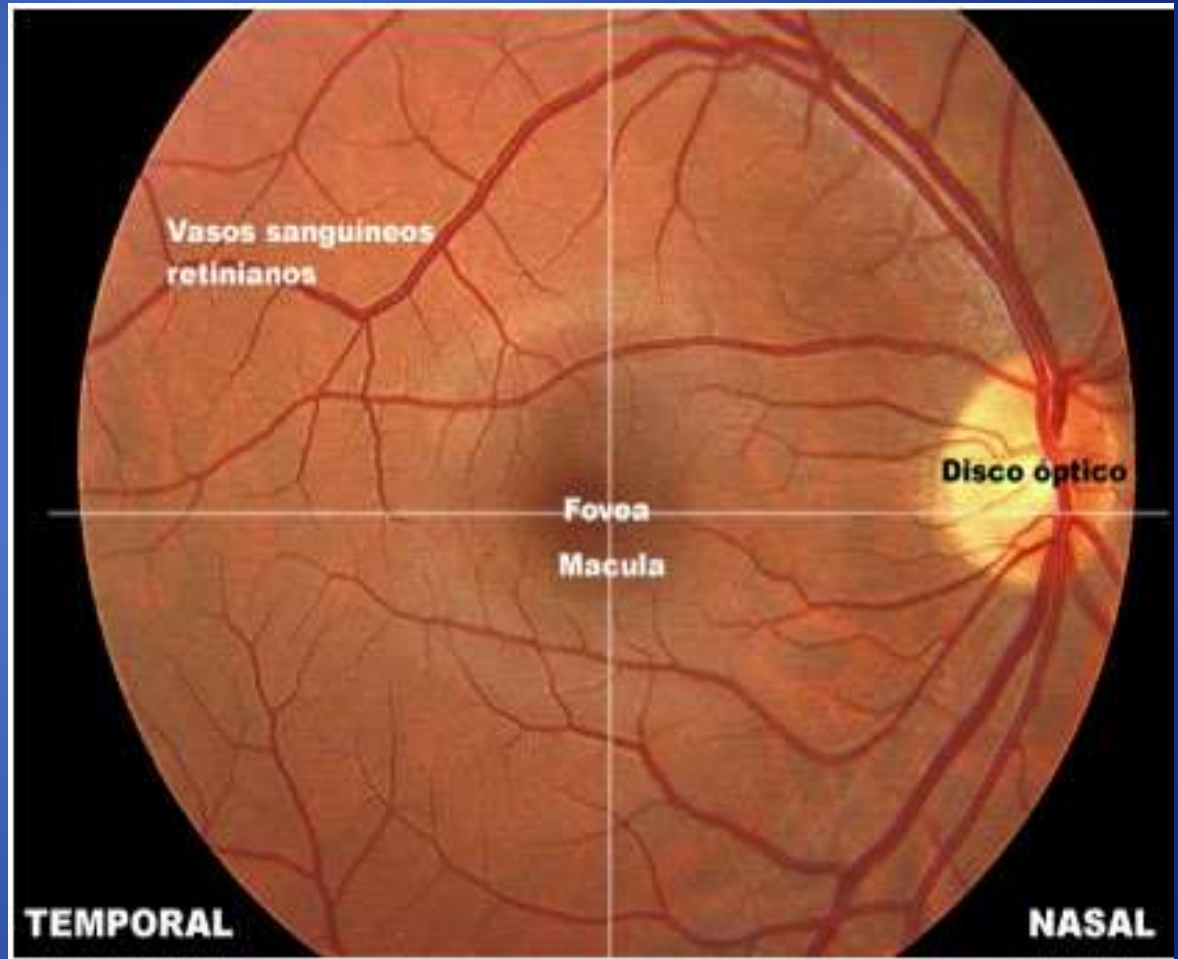
2-VASCULATURA RETINAL

- Relacion A/V
- Reflejo dorsal
- Cruces AV

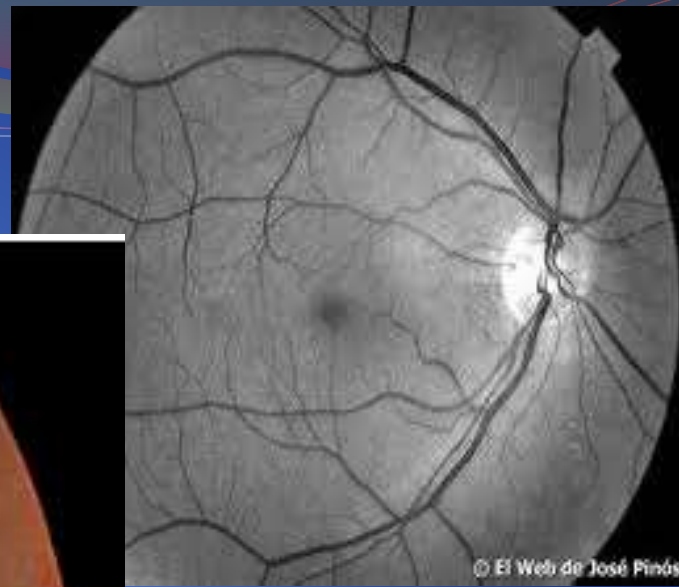
3- RETINA

- Coloracion de la Retina
- Elementos agregados.

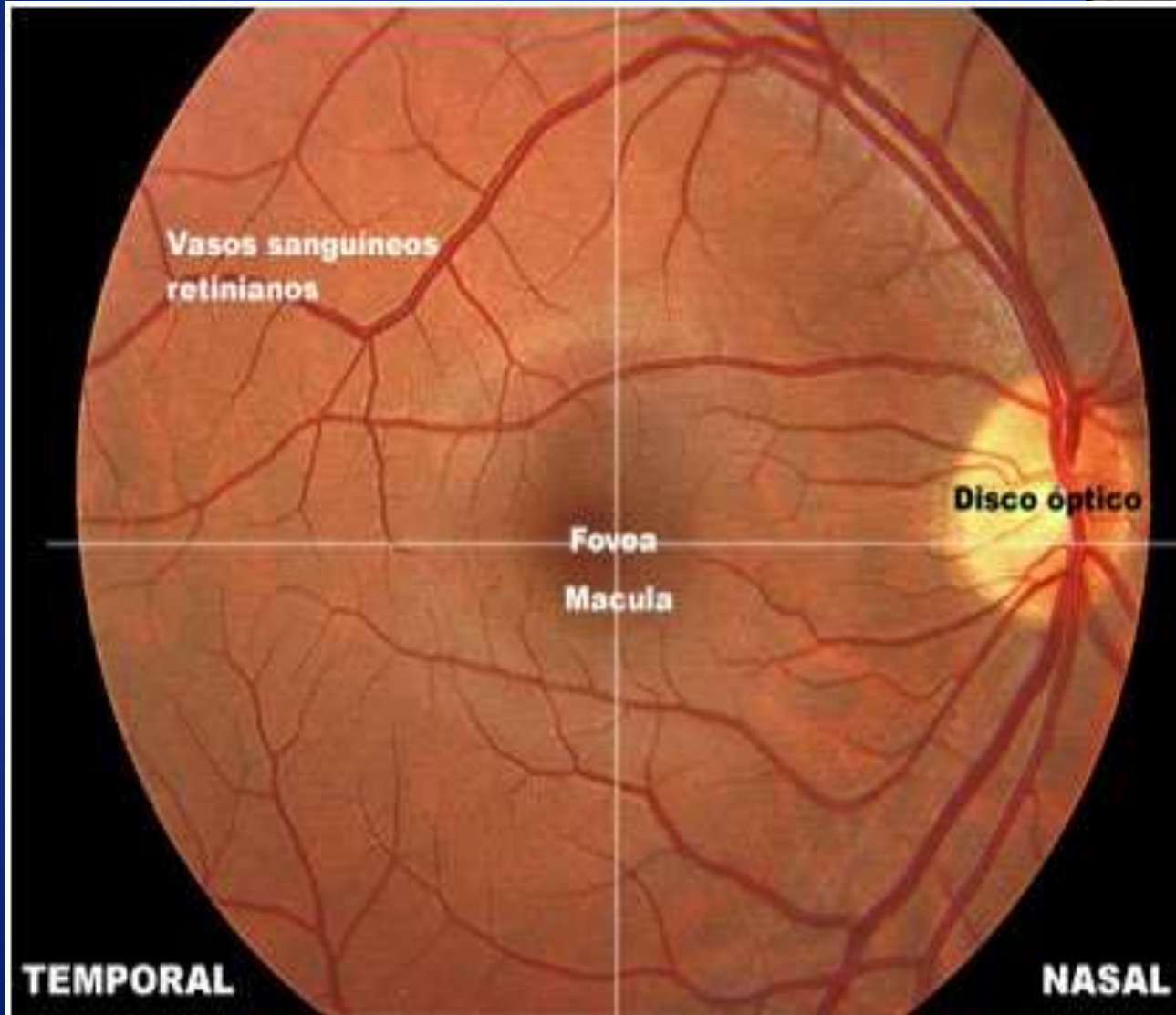
4-MACULA



Fondo Normal

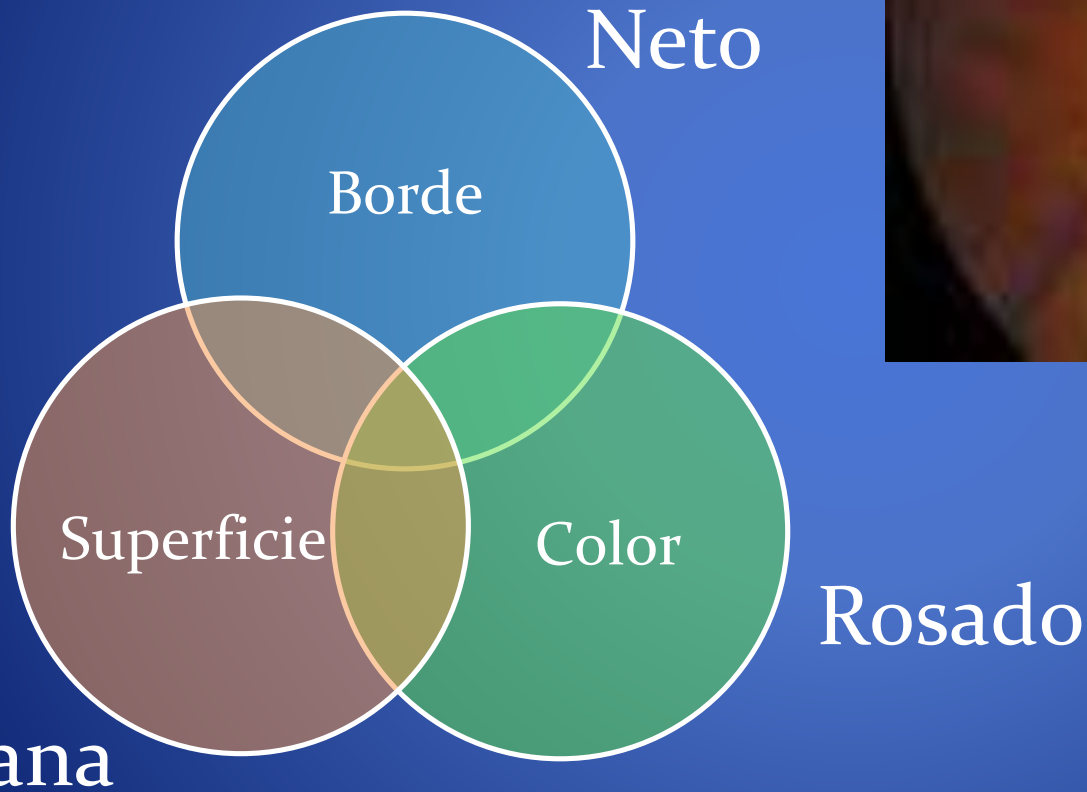


© El Web de José Pinós



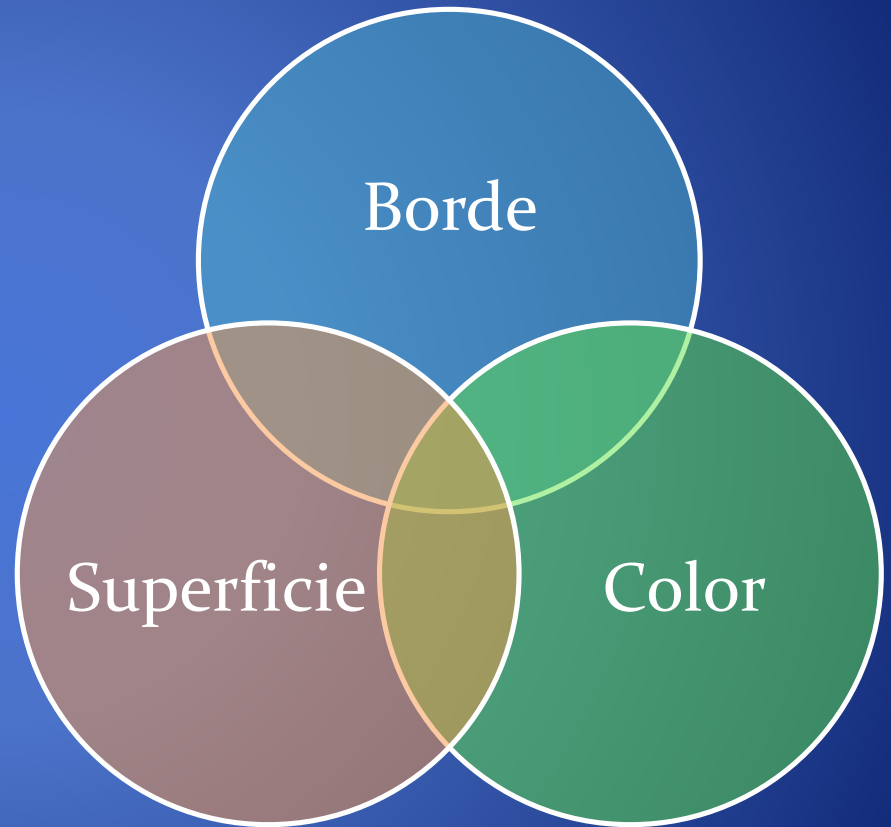
1. PAPILA

Papila Normal

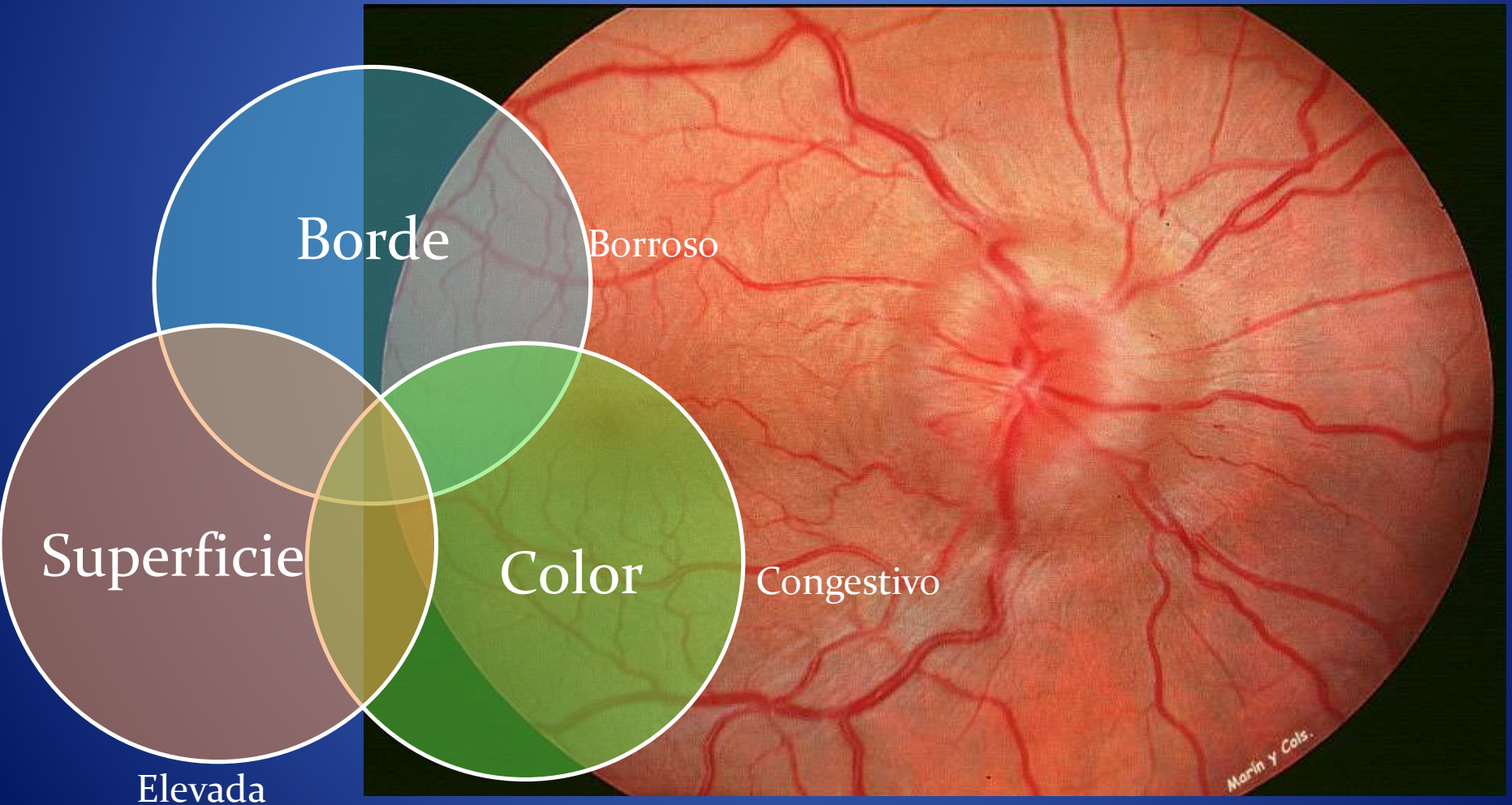


Papila patológica

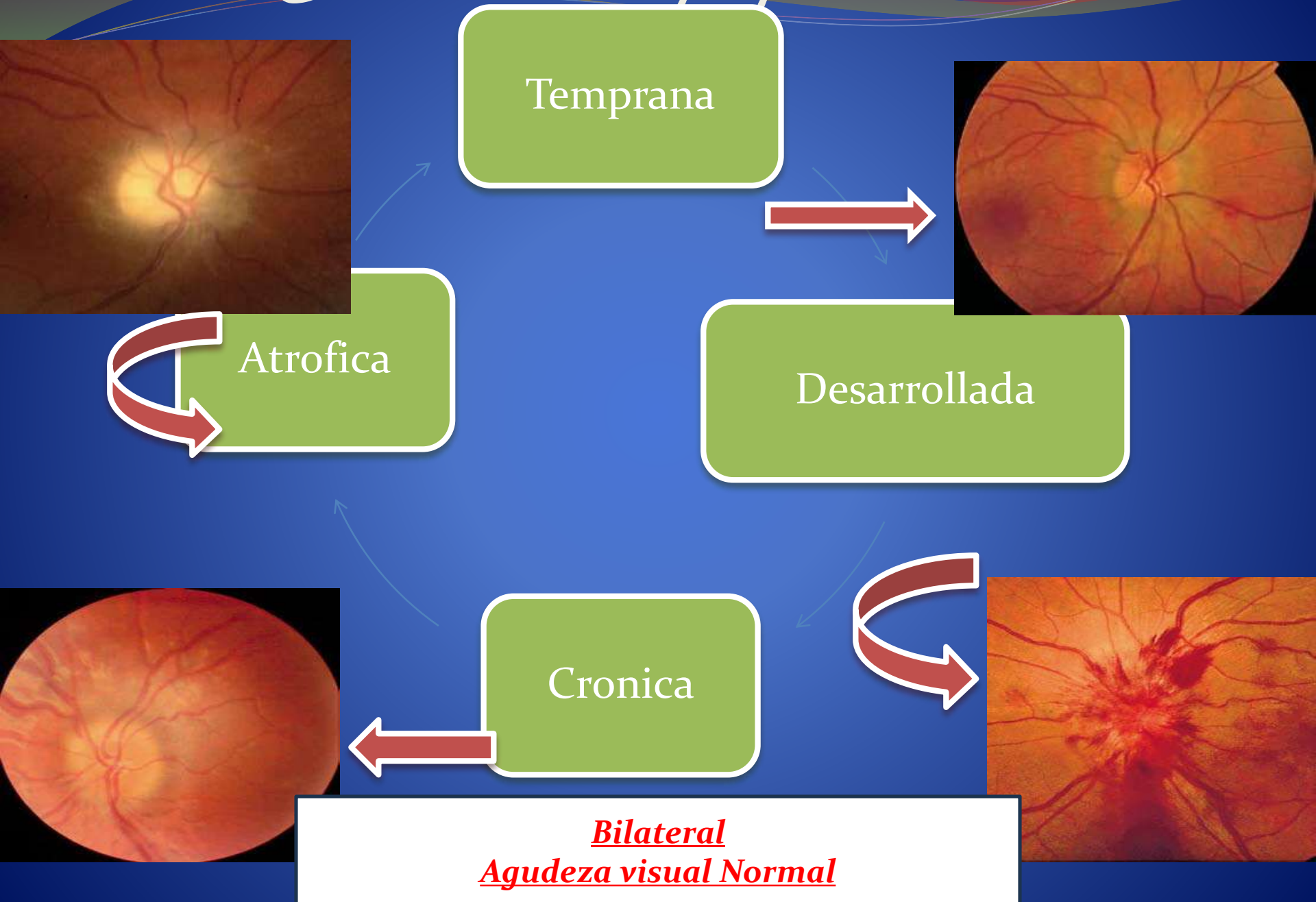
- Edema de papila
- Atrofia simple
- Atrofia glaucomatosa



Edema de papila



Estadios de papiledema



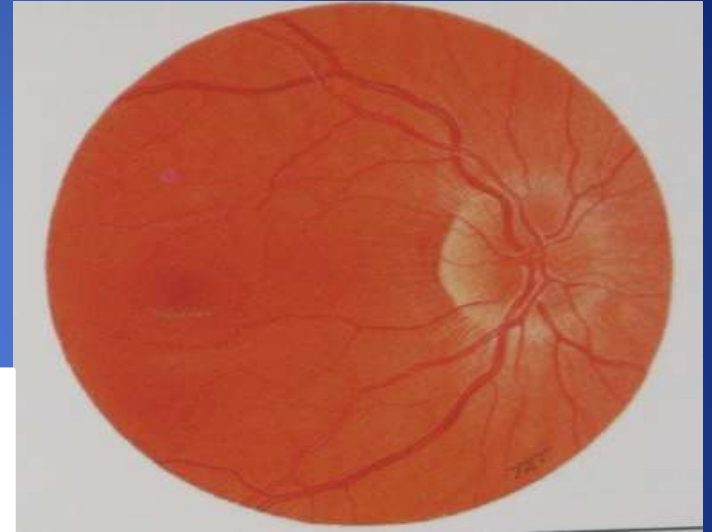
Neuritis Optica...

Edema de papila sin HIC

- Papilitis
 - Edema del disco
 - Hemorragias en llama



Unilateral. Disminucion de Agudeza visual.
Se recupera en 3 semanas



- Neurorretinitis
 - Papilitis
 - Alteriaciones maculares



Causas???



No olvidar:

- Siempre descartar desmielinizante.
Esclerosis Múltiple
- Puede preceder al diagnóstico de la enfermedad.

Causas???

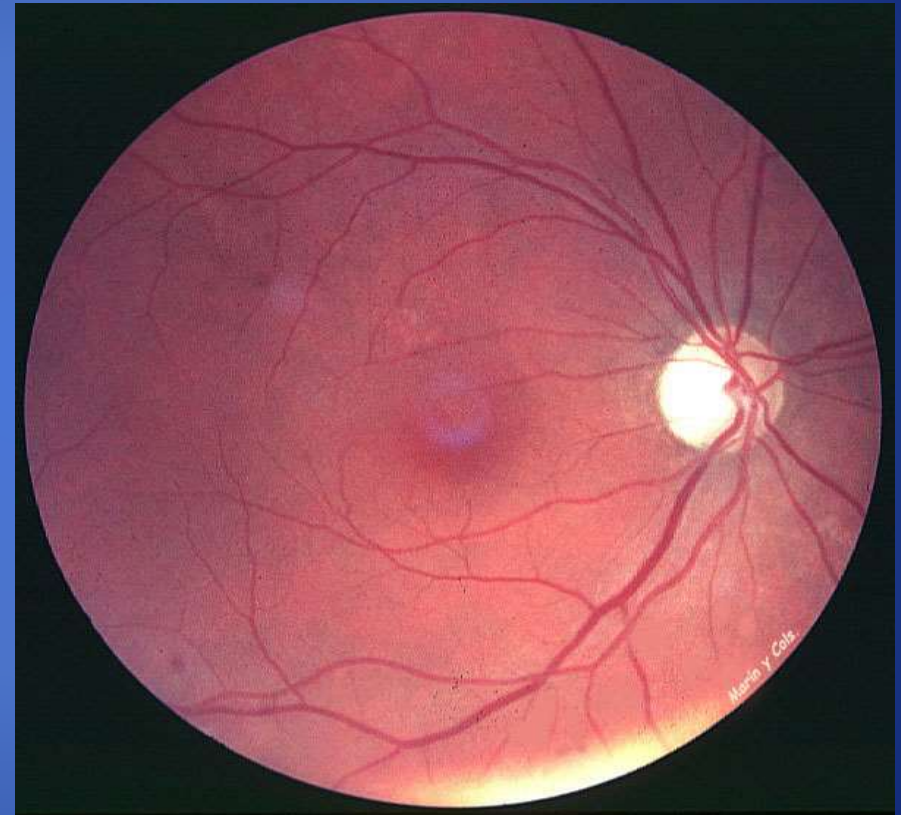
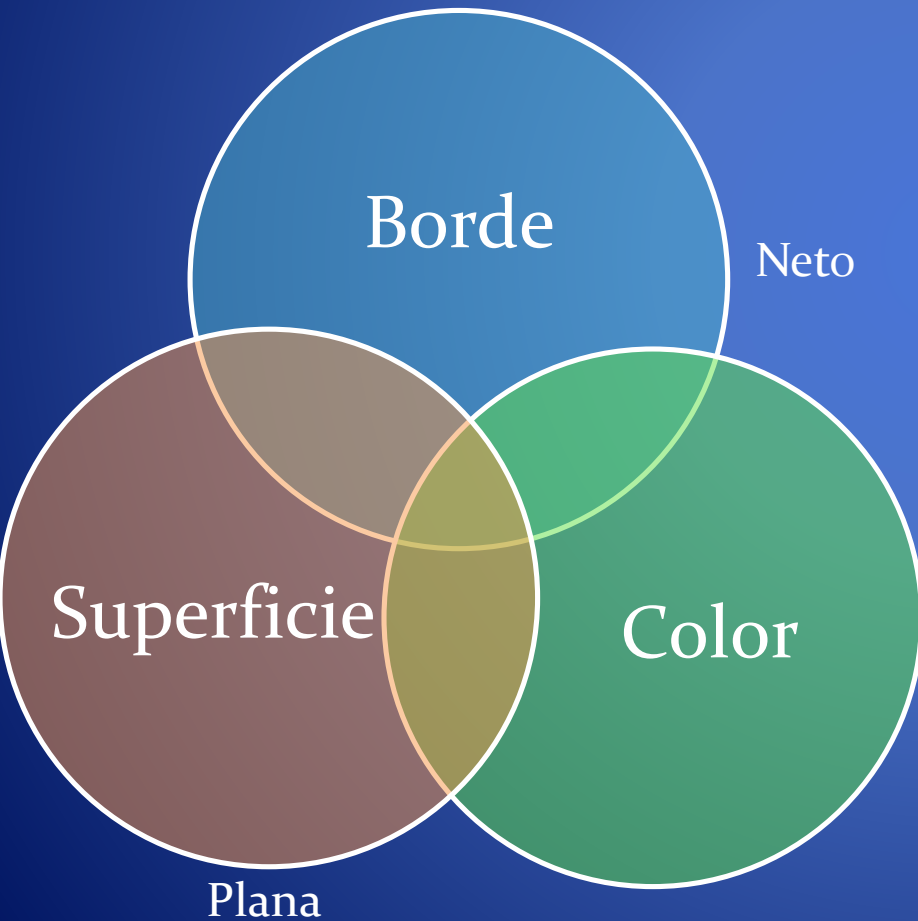


NEURORETINITIS OPTICA

*Idiopática o de Leber
Inflamatoria*

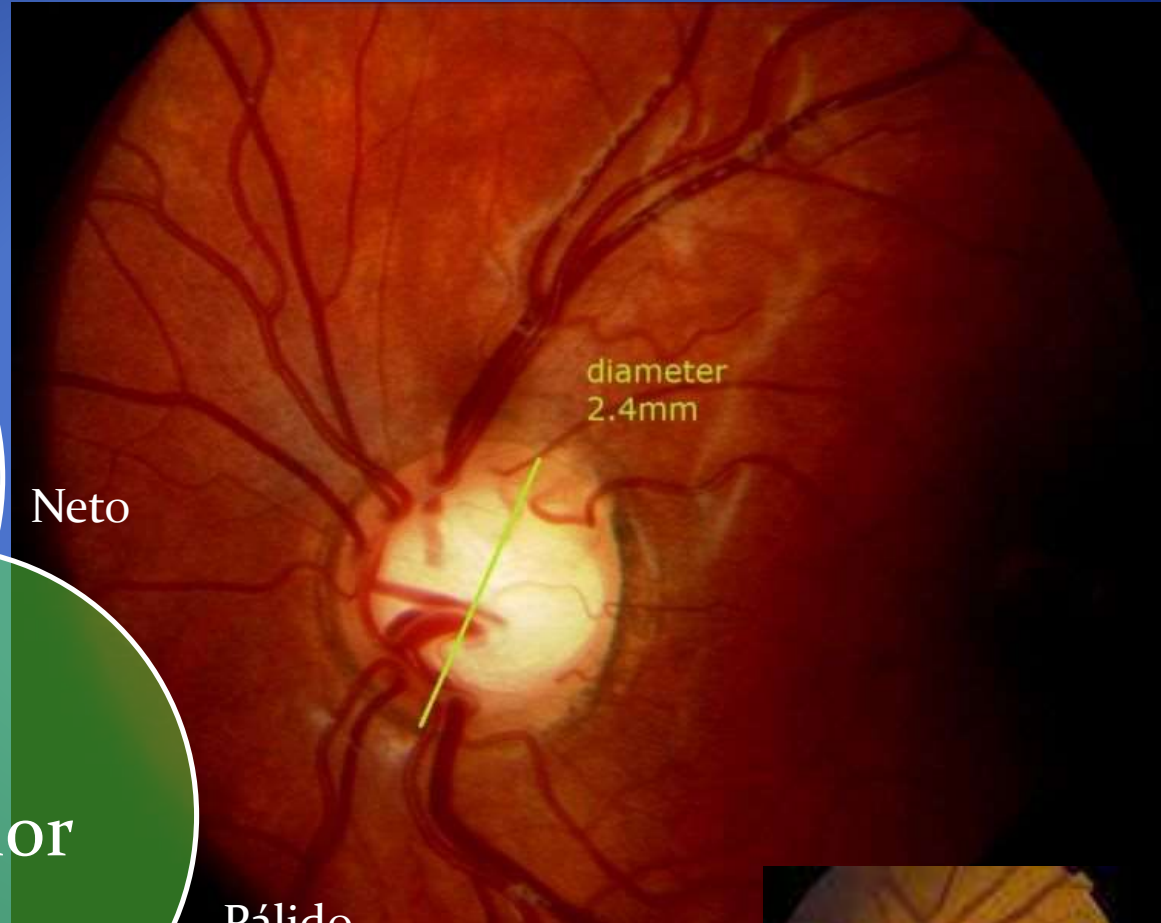
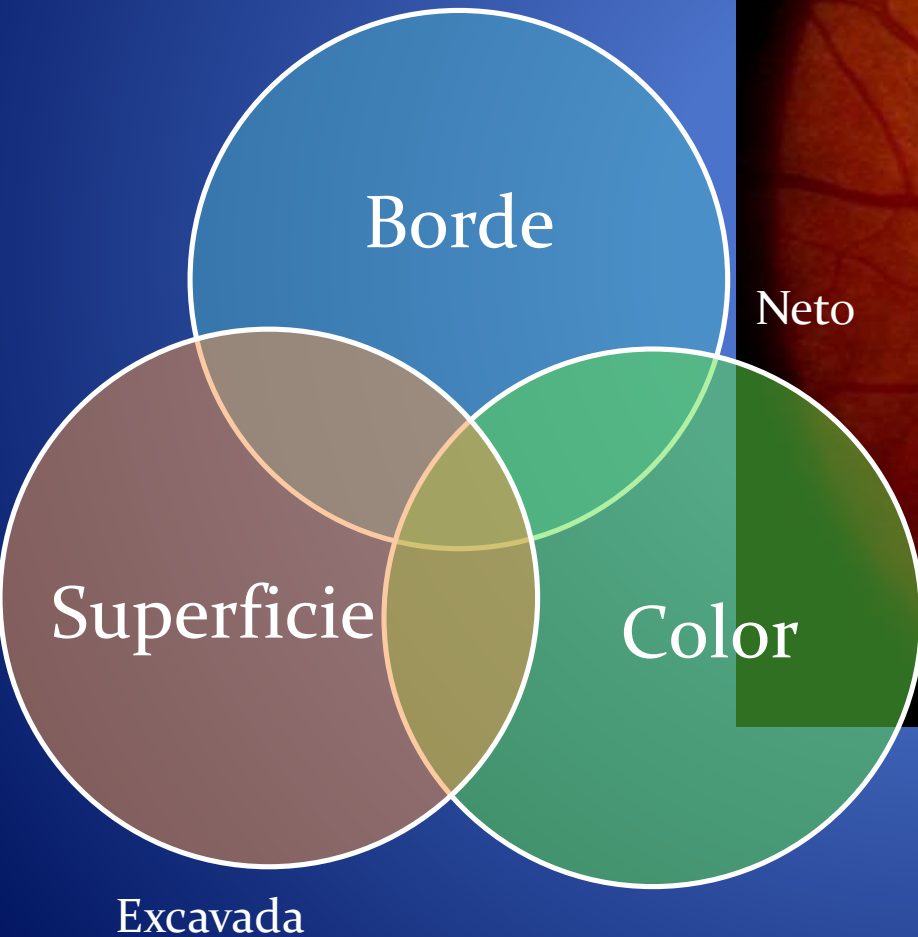
*Asociada:
Bartonella
Treponema
Toxoplasmosis*

Atrofia simple de papila



Palido

Atrofia glaucomatosa de papila

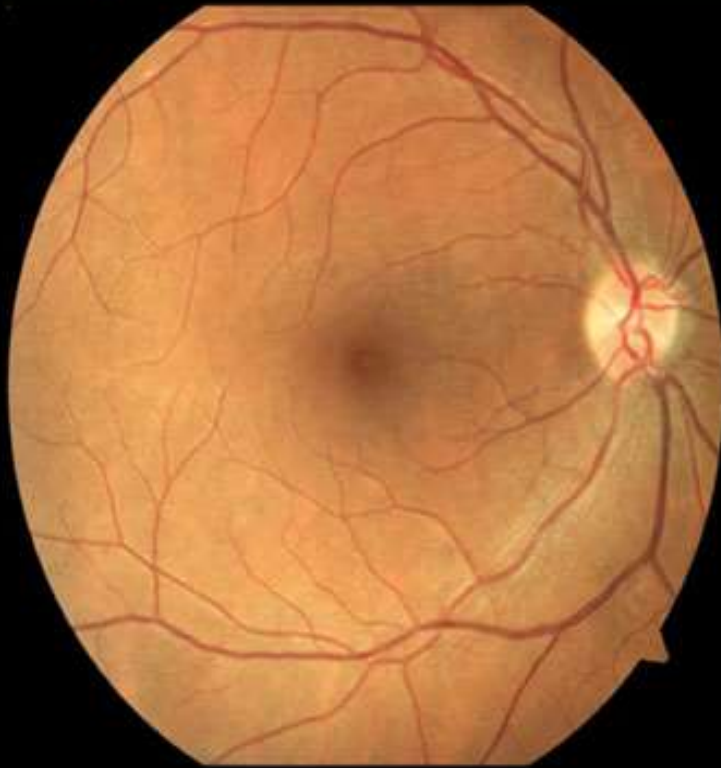


Excavada

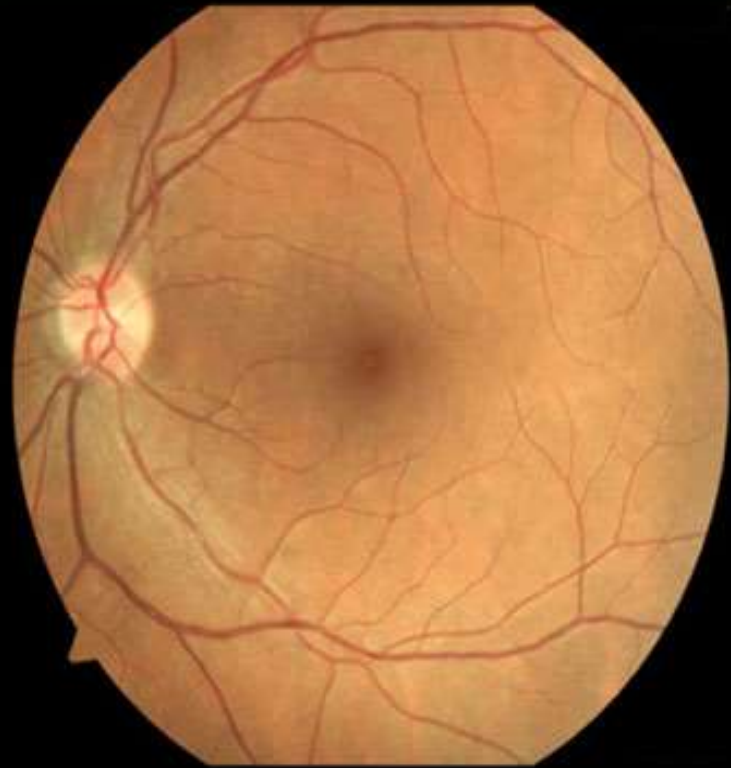
2. Vasculatura retinal

FIGURA 4

Fondo de ojo normal



Ojo derecho



Ojo izquierdo

Hipertension Arterial

Retinopatía hipertensiva

Coroideopatía hipertensiva

Neuropatía hipertensiva

HIPERTENSION ARTERIAL



Hipertension Arterial

Aguda

Vasoconstriccion
generalizada

Exudados
algodonosos

Hemorragias

Edema de papila

Cronica

Vasoconstriccion
difusa,

Disminucion
calibre arteriolar.

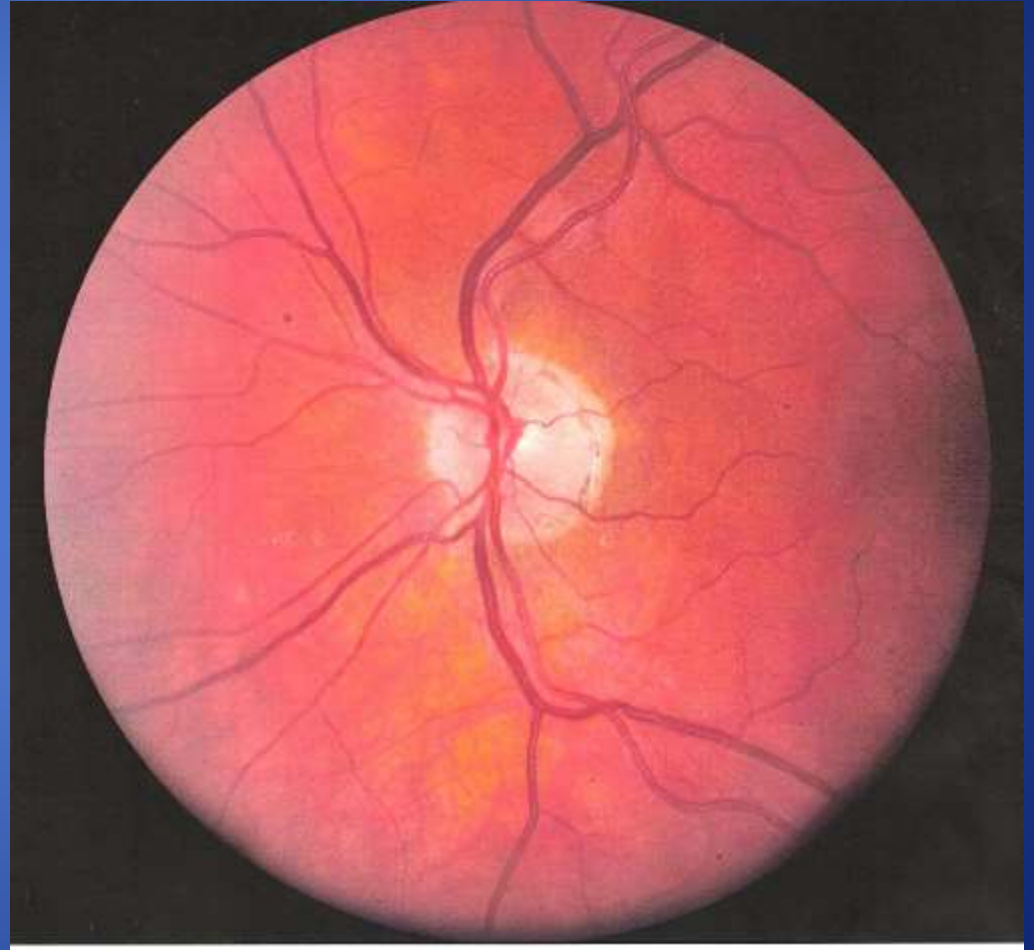
Cruces
arteriovenosos
patologicos.

Exudados duros.

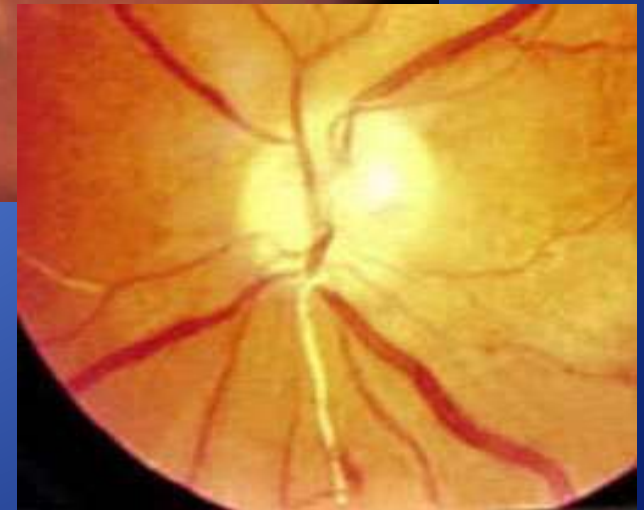
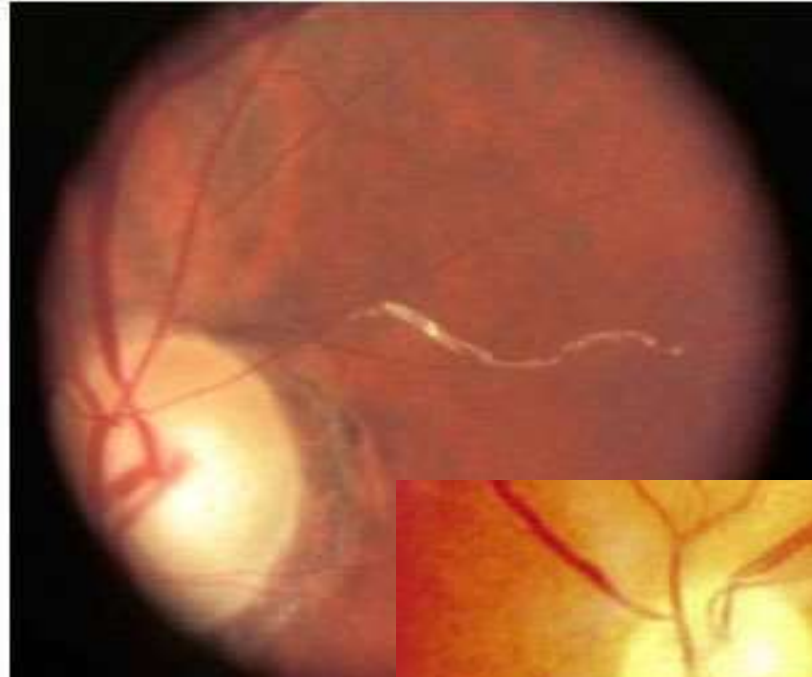
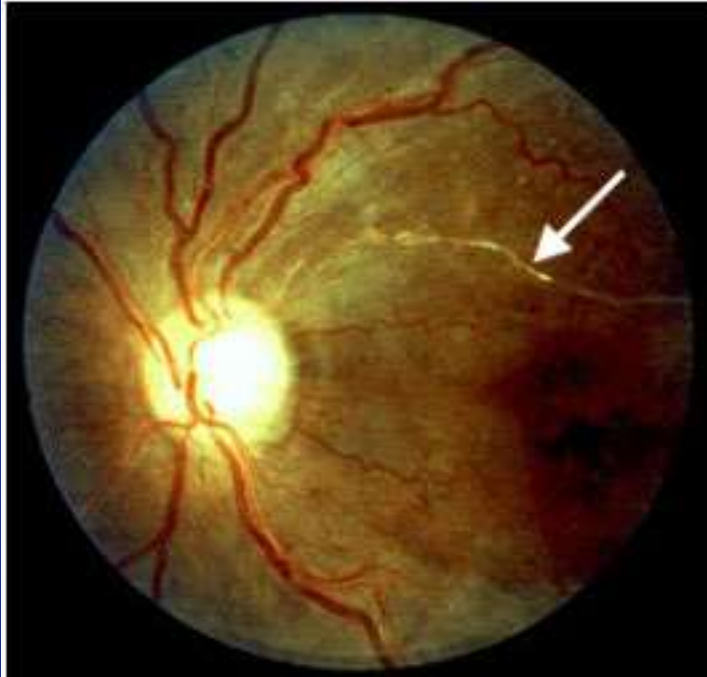
Hipertension Arterial

Vasoconstriccion

Alteracion relacion AV



Retinopatía Hipertensiva



Arterias en hilo de
cobre y de plata

Retinopatía Hipertensiva

Cruces Arterio venosos



3- Retina

Coloración:

Anaranjada.

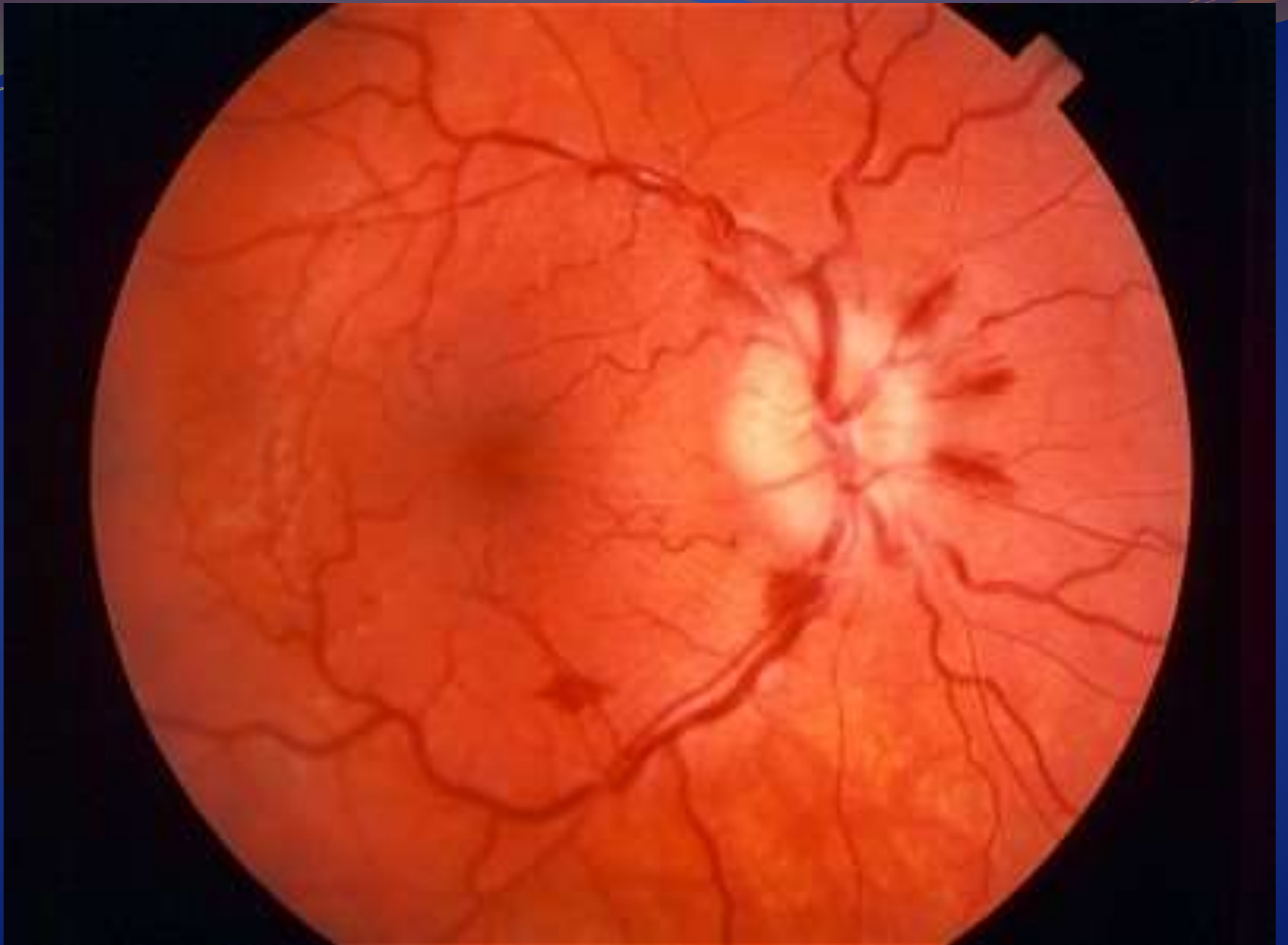
Atigrada

Elementos agregados:

Hemorragias en llama

Exudados duros

Exudados algodonosos



Manifestaciones Oculares de las Enfermedades Sistemicas Hipertension Arterial

Perdida de autorregulacion



Dilatacion arteriolas precapilares



Separacion celulas endoteliales



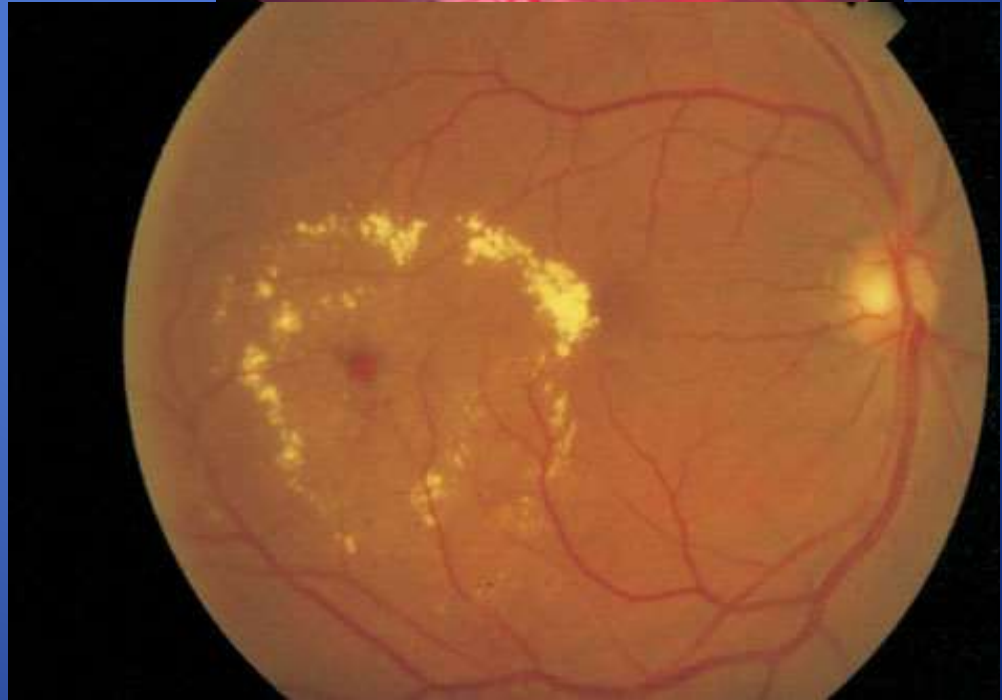
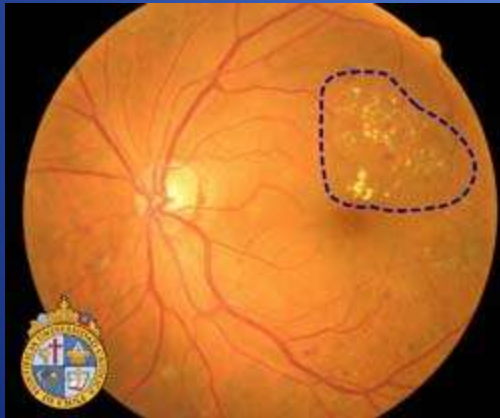
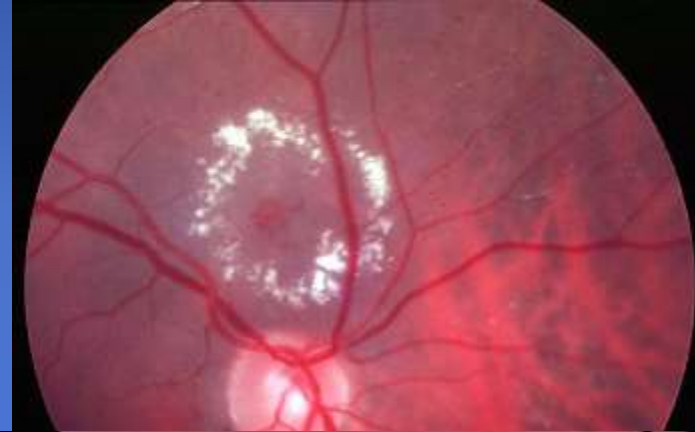
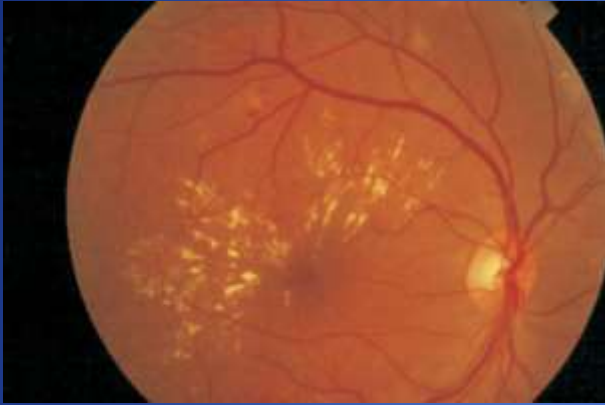
Aumento en la permeabilidad capilar Trasudados y depositos lipidicos. Edema intrarretinal.

Exudados lipídicos o Duros

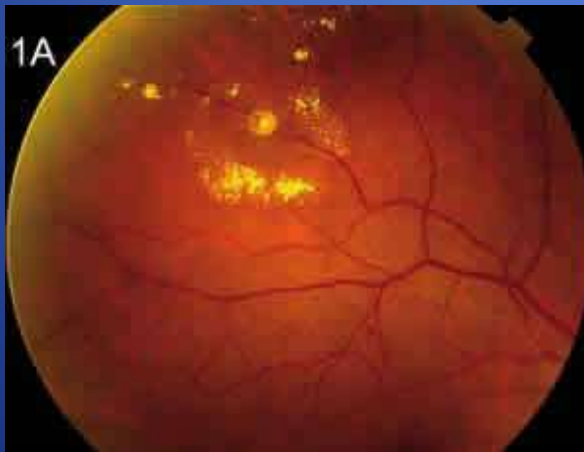


Alteracion de la permeabilidad capilar
Etravasacion de lipoproteinas
Acumulos intrarretinianos
Acumulos subrretinianos
Edema intrarretinal = Exudados duros

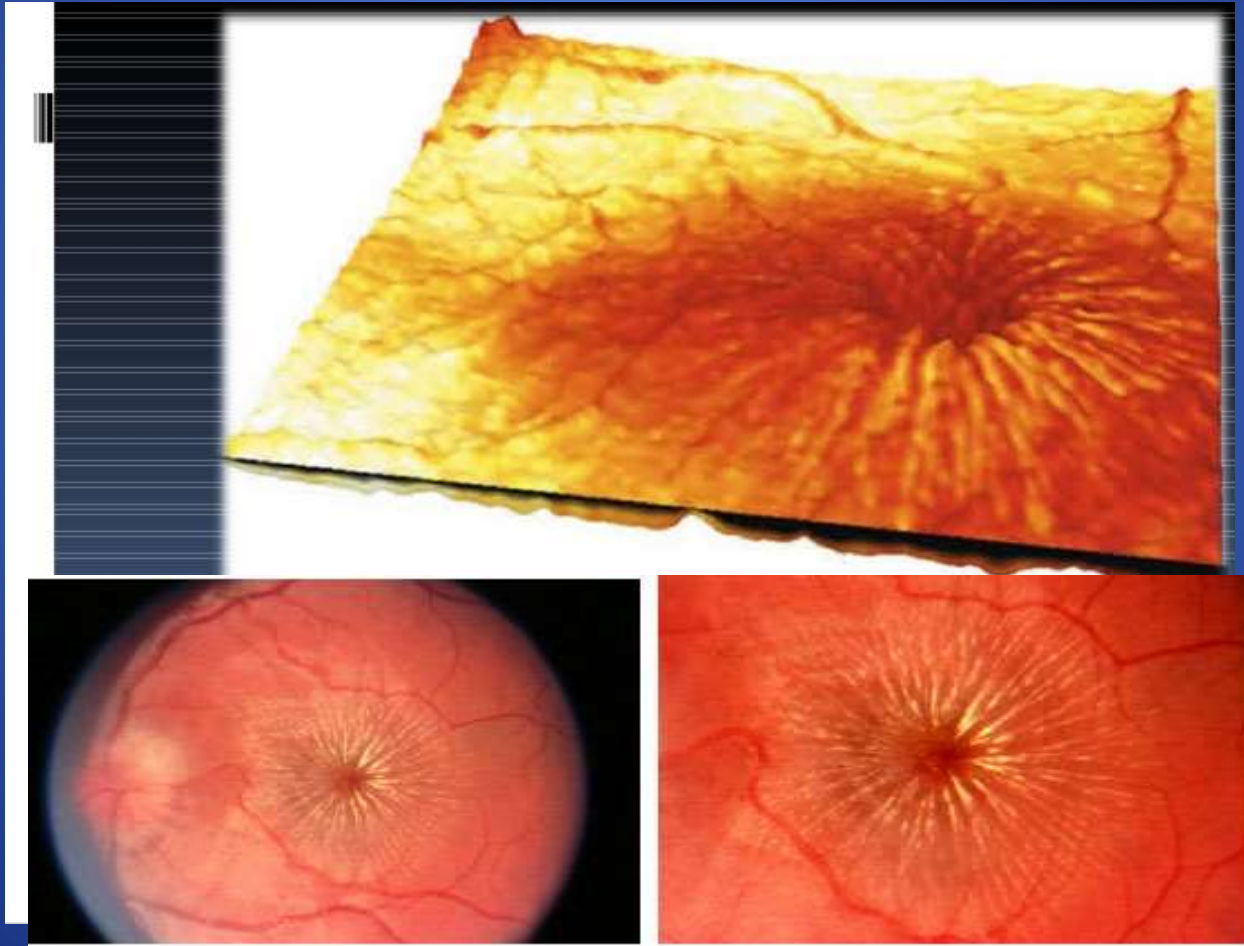
Exudados lipídicos o Duros



Exudados lipídicos o Duros



Exudados lipídicos o Duros Estrella macular



Exudados blandos o Algodonosos



Microinfarto con apoptosis de las fibras nerviosas

Obstrucción de la arteriola precapilar

Hist. Engrosamiento de la capa de cel ganglionares

Cuerpos cistoideos.

Perivascular y peripapilar

En polo posterior Exudados blandos

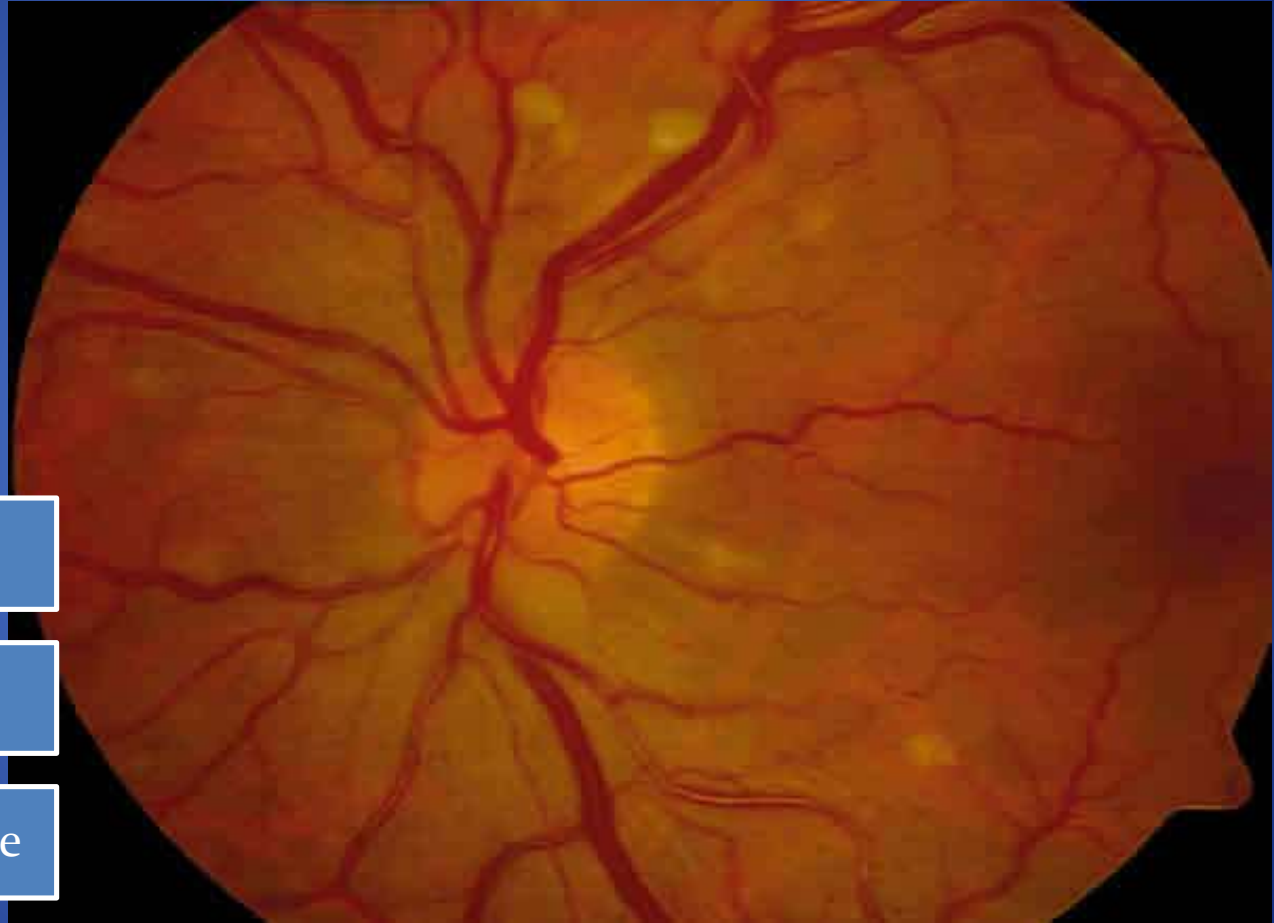
Manifestaciones Oculares de las Enfermedades Sistemicas

Hipertension Arterial



Exudados blandos

Exudados blandos o Algodonosos



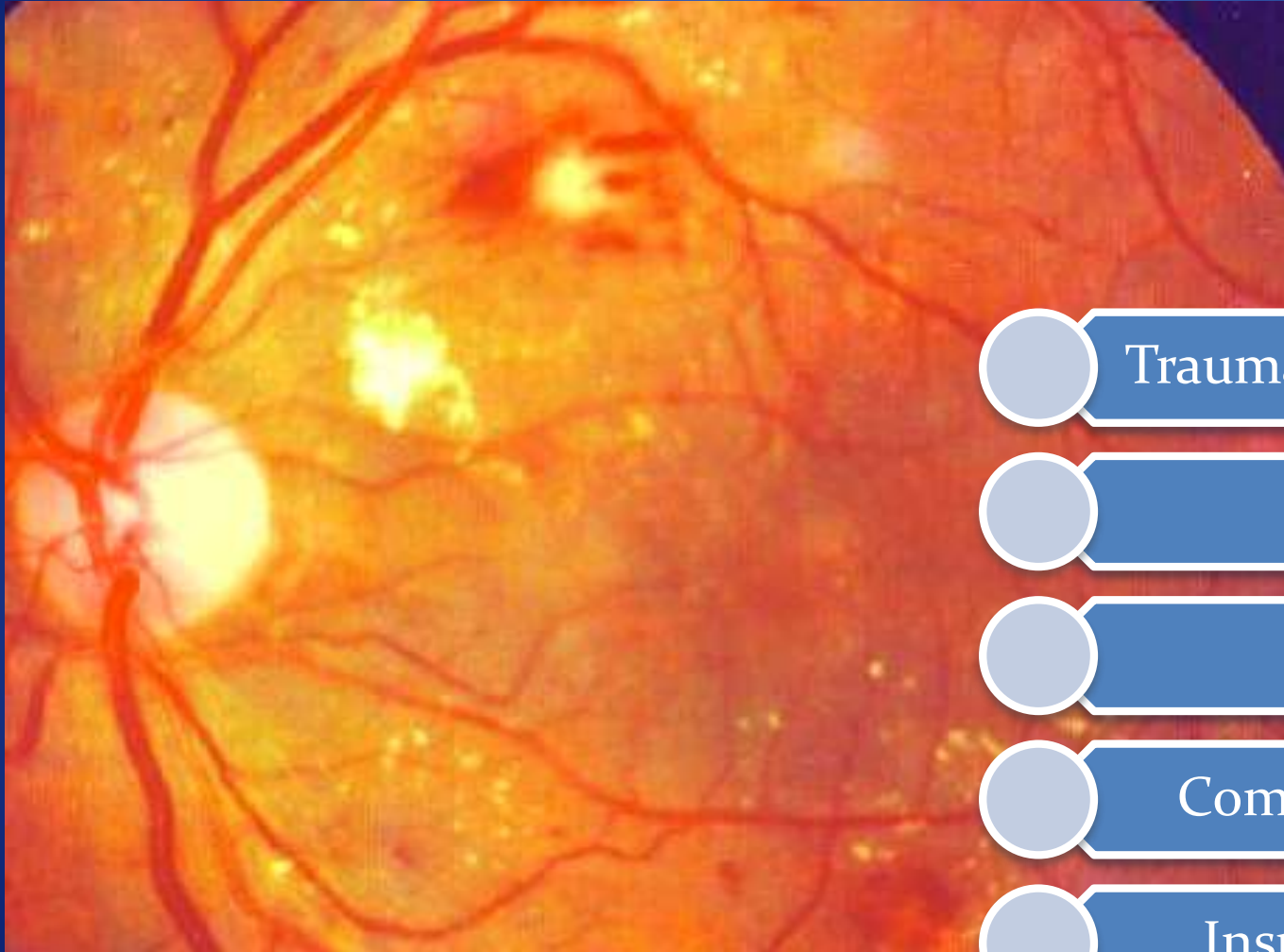
Anemia

Leucemia

Mieloma multiple

Retinopatía leucémica

Exudados blandos o Algodonosos



Trauma craneoencefalico

Post parto

Pancreatitis

Compresion toracica

Insuficiencia renal

Enf del tejido conectivo

Manifestaciones Oculares de las Enfermedades Sistemicas Hipertension Arterial



Hipertension Arterial Clasificación

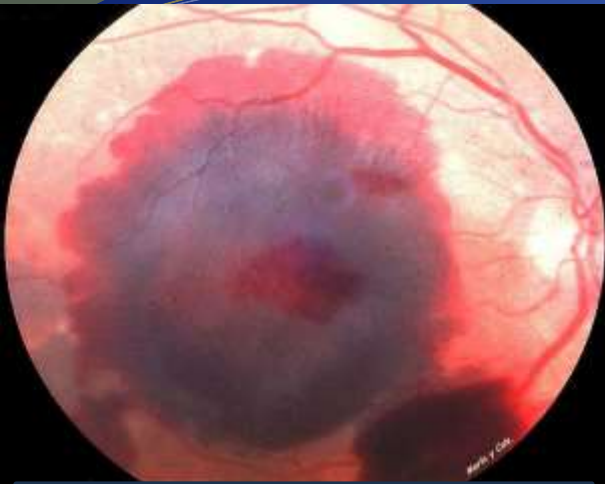
Clasificación de Keith-Wegener-Barker

- Estadio I : Leve esclerosis arteriolar
Leve estrechamiento arteriolar generalizado
- Estadio II : Moderada esclerosis arteriolar
Estrechamiento arteriolar localizado o generalizado
Cruces arterio – venosos
- Estadio III : Estrechamiento arteriolar .
Cruces arterio venosos.
Edema retiniano. Hemorragias retinianas
Exudados duros y blandos
- Estadio IV : Grado III mas Edema de papila

Melanoma de coroides



Hemorragias retinianas



Hemorragia prerretinal.
Maculopatía húmeda.
Microhemorragias.



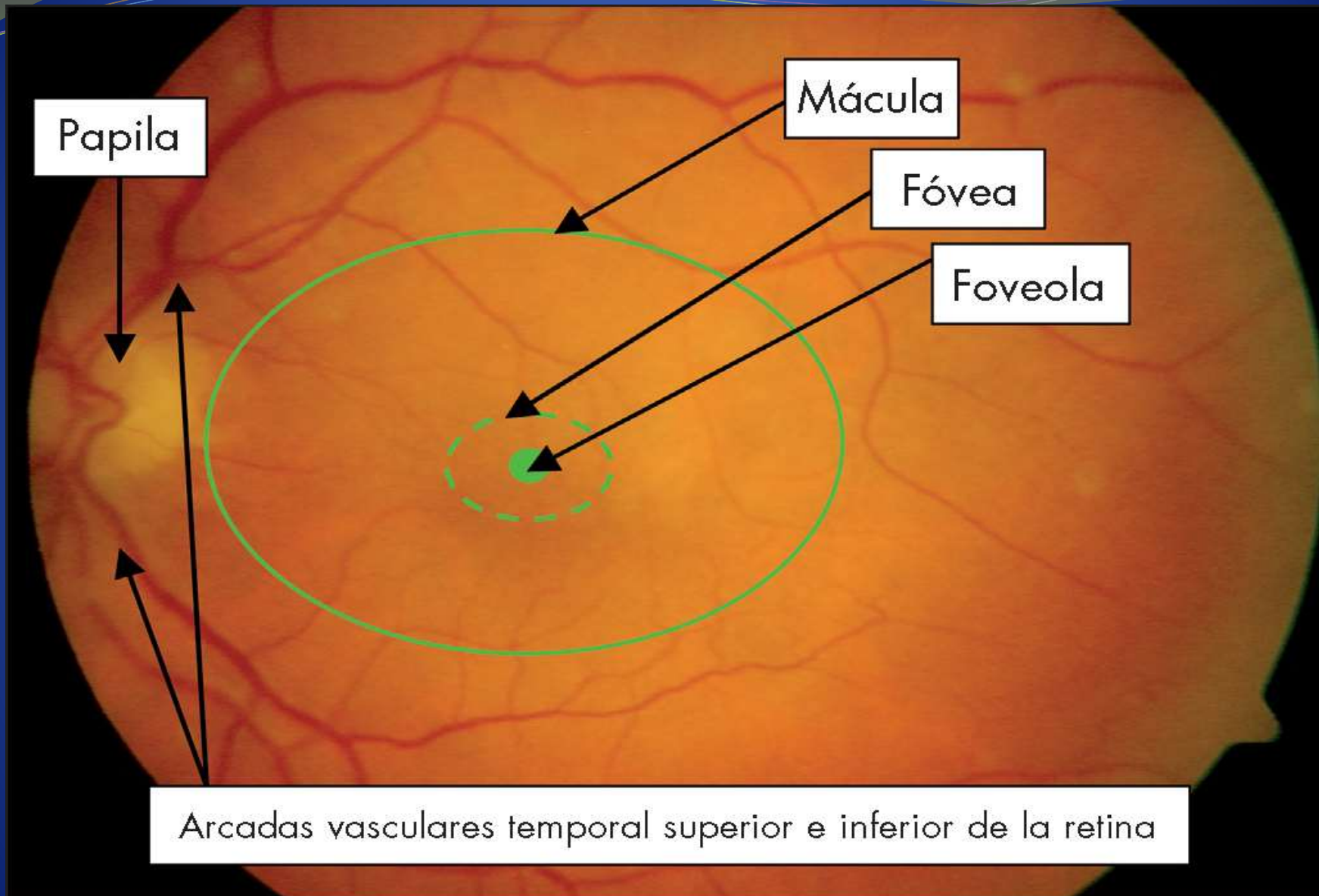
Trombosis
vena central



Hemorragia
subhialoidea



Hemorragias retinianas
superficiales y subhialoidea.
Anemia. Leucemia



Degeneración macular relacionada con la edad.



La Degeneración Macular Asociada a la Edad (también conocida como DMAE) es la principal causa de pérdida de la visión central, que es la que nos permite leer y conducir. La DMAE puede afectar a personas mayores de 65 años. La consecuencia es la pérdida progresiva de la visión central, que es la que nos

VISIÓN NORMAL

VISIÓN CON DEGENERACIÓN MACULAR

EJEMPLO

Grilla de Amsler

Escotoma central



VASCULITIS RETINIANA

Definición:

Inflamación de los vasos. Con envainamiento y alteraciones en la perfusión.

- *Venosas. Flebitis :*
Sarcoidosis
Enf de Eales.
- *Arteriales y venosas :*
Coriorretinitis sifilítica
Enf de Behecet
- *Arteriales :*
Toxoplasmosis
Lupus
Poliarteritis
Granulomatosis de Wegener.



Vasculitis

Sarcoidosis

LES

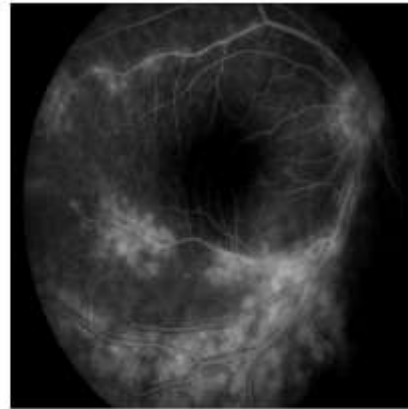
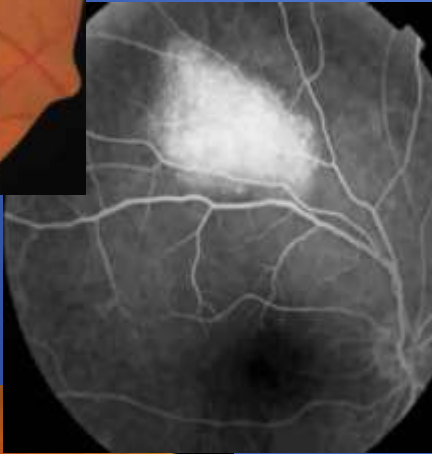
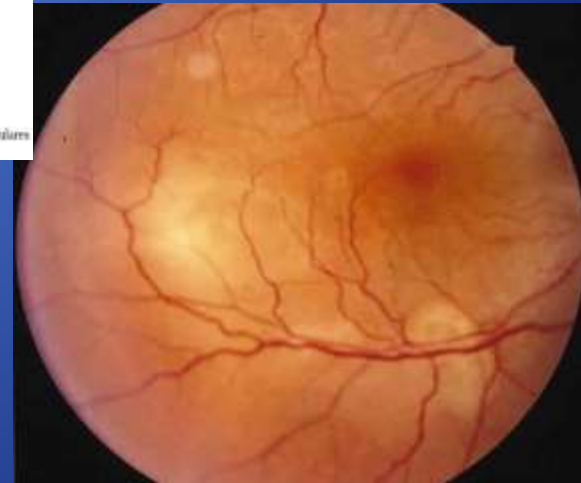
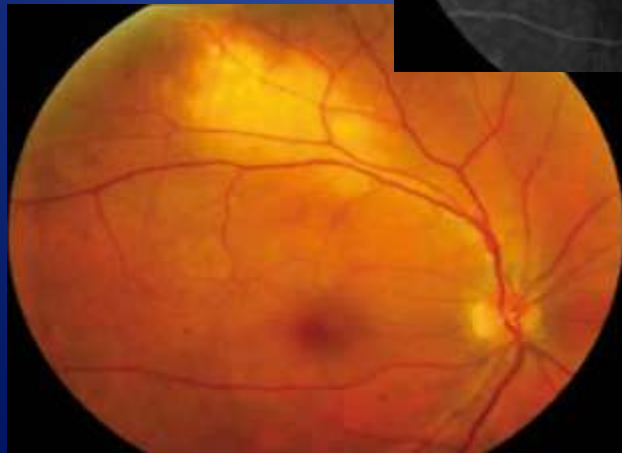
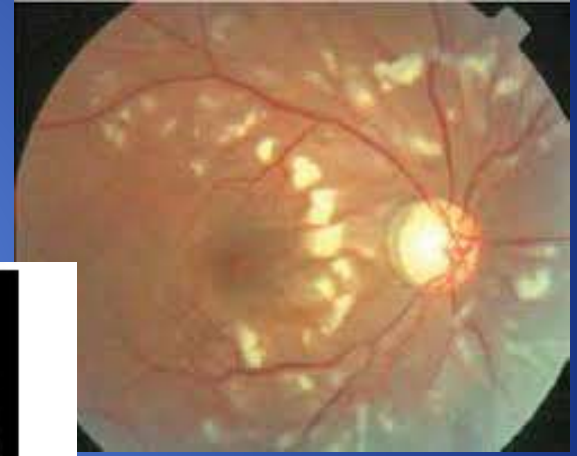


Figura 4. Vasculitis retiniana difusa en paciente con LES. Nótese la existencia de sectores vasculares afectados con función tardía de la pared vascular y exudación de contraste.



HEMOPATIAS

- *Retinopatía Leucémica:*

Hemorragias prerretinianas

Hemorragias intrarretinianas

Dilatación venosa

Oclusión vascular

Exudados algodonosos

Infiltración del Nervio Óptico

Trombocitopeni

a

Anemia

Hiperviscosidad

Infiltrados

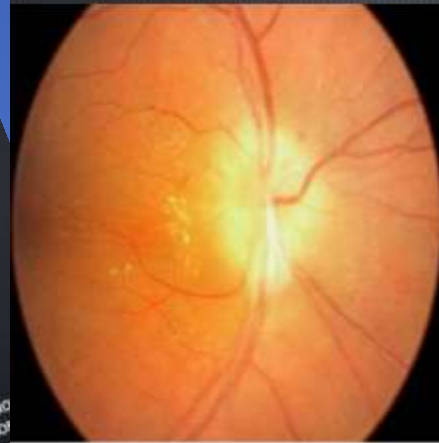
Leucémicos

Complicaciones

Infecciosas

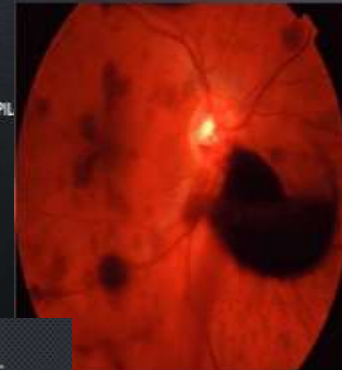
Retinopatía leucémica

RETINOPATÍA LEUCÉMICA:



• INFILTRACIÓN PAPIL

RETINOPATÍA LEUCÉMICA:



• HEMORRAGIA VITREA

RETINOPATÍA ANÉMICA:



• EXUDADOS
ALGODONOSOS Y
MANCHAS DE ROTH EN
ANEMIA ASOCIADA A
TROMBOCITOPENIA

RETINOPATÍA LEUCÉMICA:



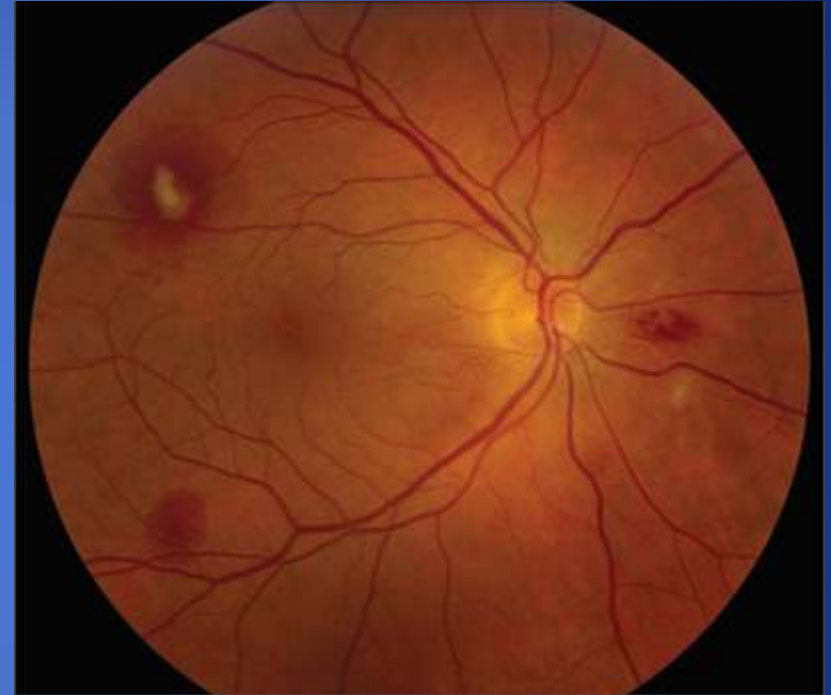
• DEFECTOS COMO
PEL DE LEOP

© Elsevier Inc. 2006. Karaki: Clinical Diagnosis in Ophthalmology

Mancha de Roth



Endocarditis bacteriana
Leucemia
Anemia
Isquemia
Diabetes



Mancha de Roth
Vasculitis mediada por
inmunicomplejos

RETINITIS INFECCIOSAS

Toxoplasmosis

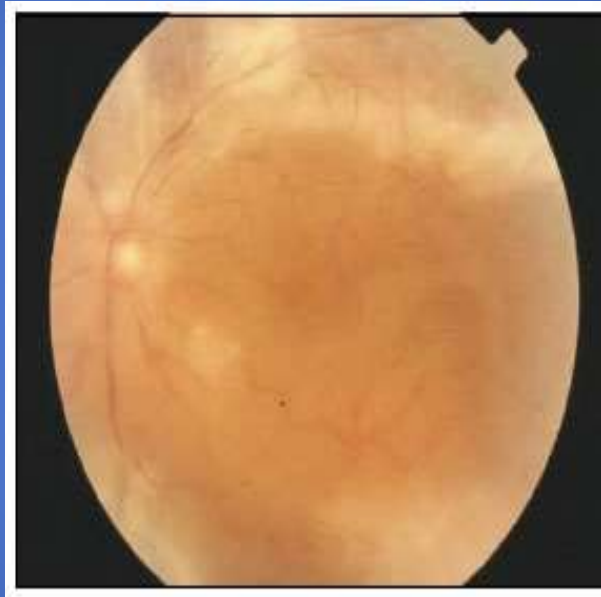
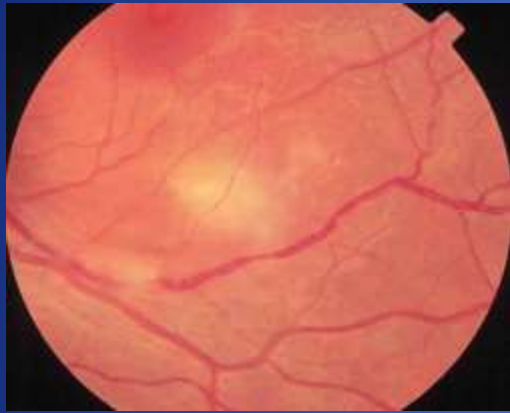


Figura 3. Fondo de ojo previo al tratamiento. Perivascularitis y placas gruesas de coriorretinitis bilaterales.

Coriorretinitis por sífilis

Retinitis por CMV

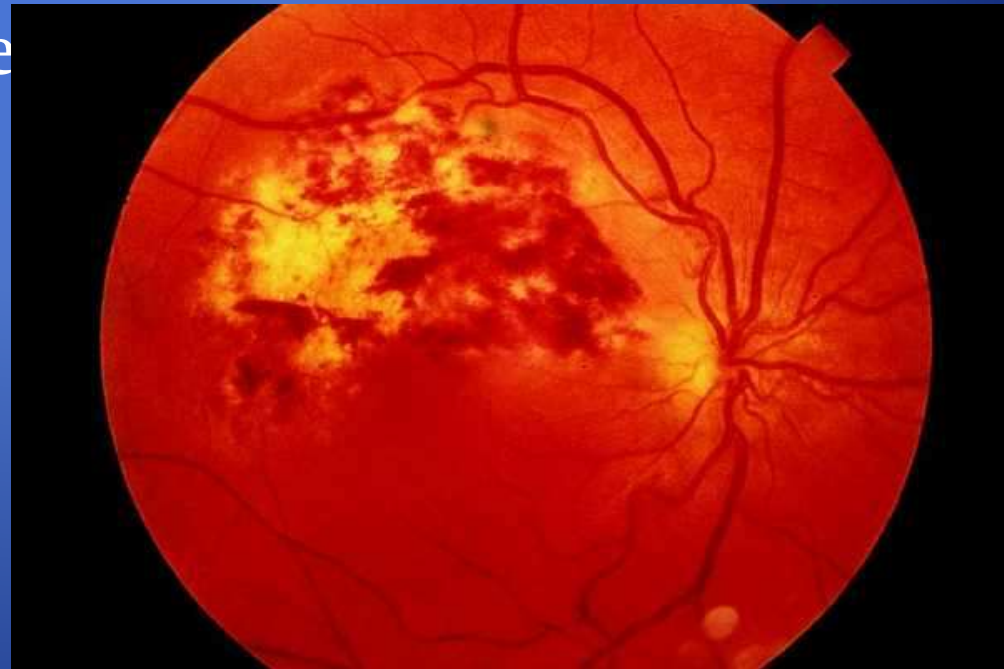
Lesiones blanquecinas de bordes irregulares

Hemorragias

Lesiones satélites en los bordes

Fondo en salsa de tomate

Poca vitreitis por la
inmunodepresión



Retinitis por CMV

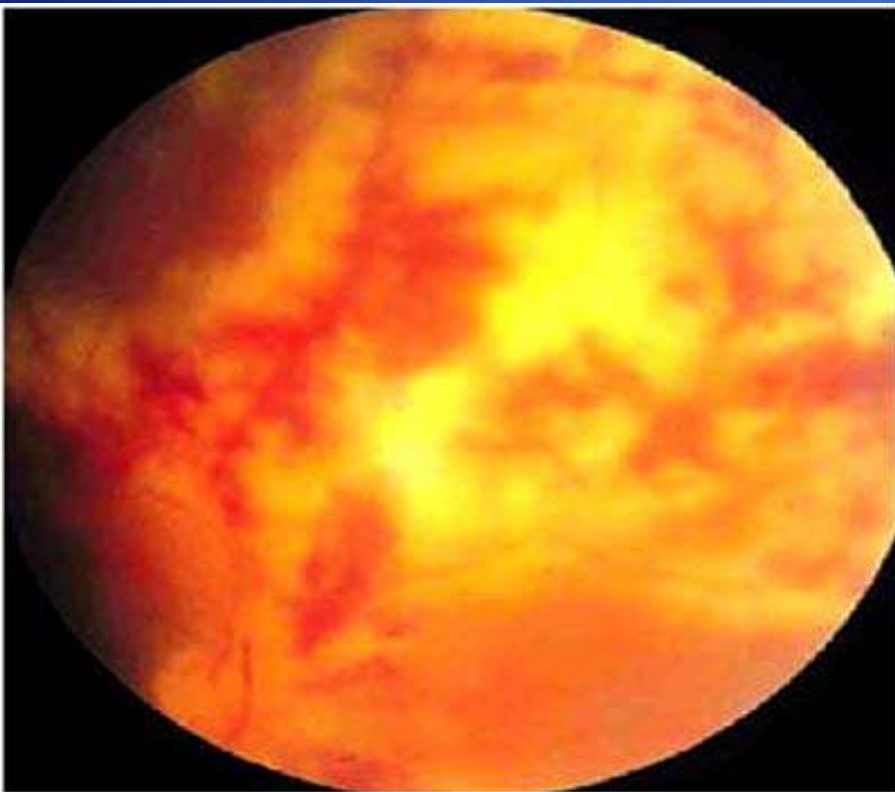


Figura 3. Retinitis por Citomegalovirus



Retinitis por HIV

Manifestaciones clínicas: en el fondo de ojo se aprecia:

Exudados algodonosos

Hemorragias retinianas

Microaneurismas

Periflebitis

Maculopatía isquémica

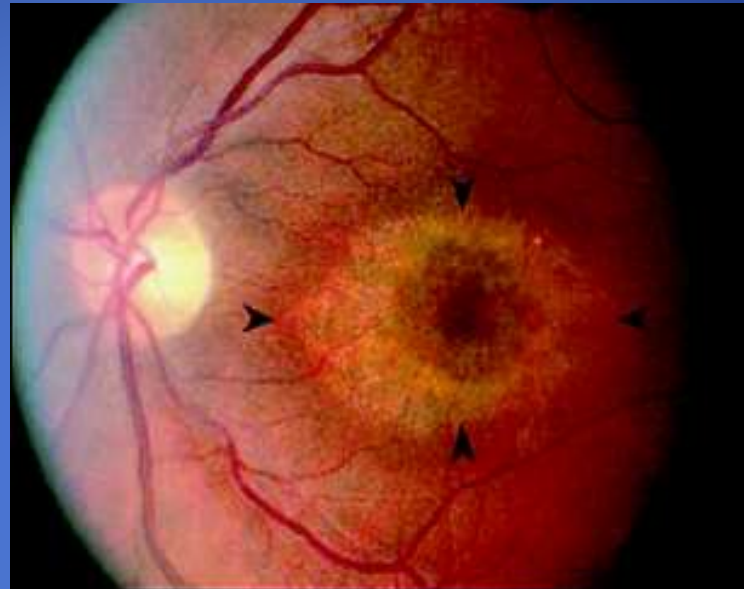
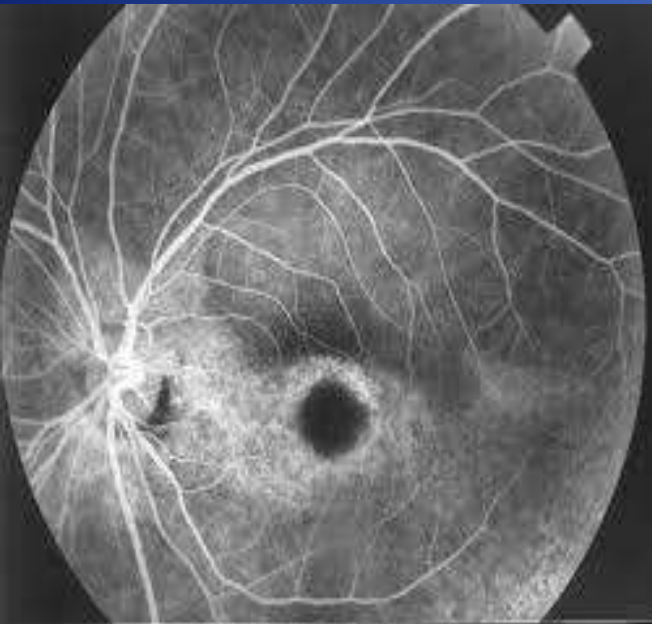
Edema macular quístico

Atrofia del epitelio pigmentario

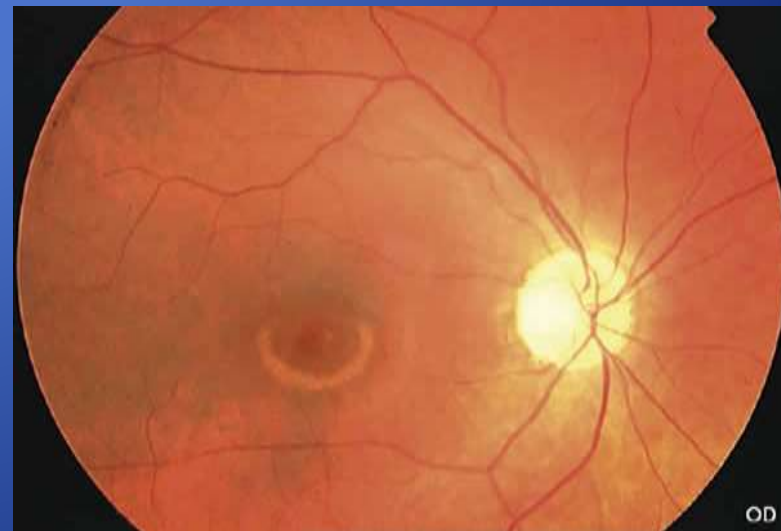
Microangiopatía conjuntival



Maculopatía medicamentosa



Hidroxicloroquina
Epitelio
pigmentario
Maculopatía en ojo
de buey





Buenas noches