

Dengue en Argentina: Situación epidemiológica

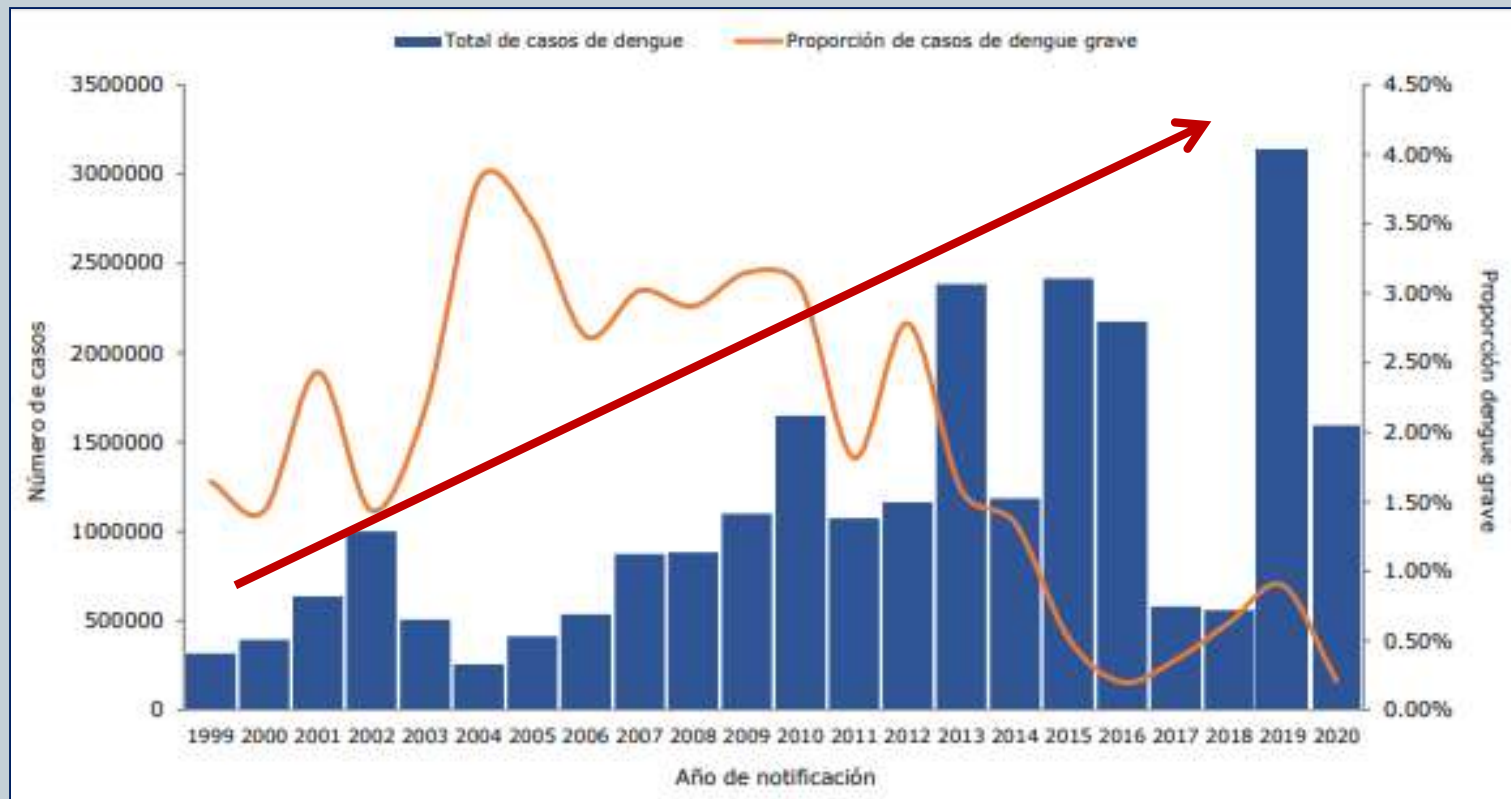


DR. PABLO ELMASSIAN

M.N:95.804

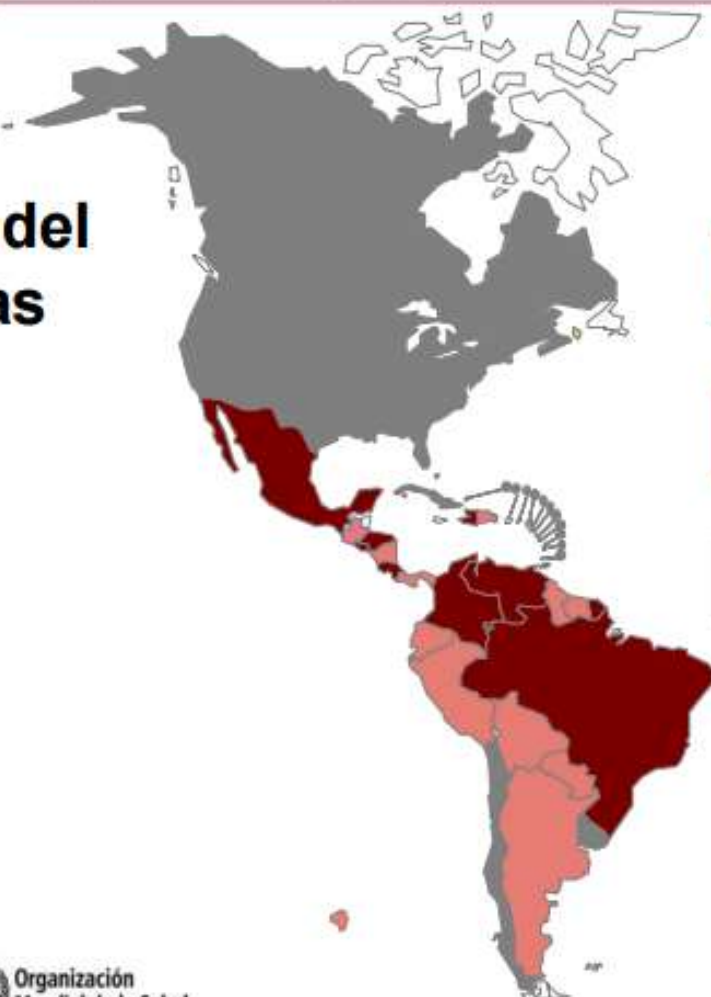


Distribución de casos de Dengue 1999-2020 en América



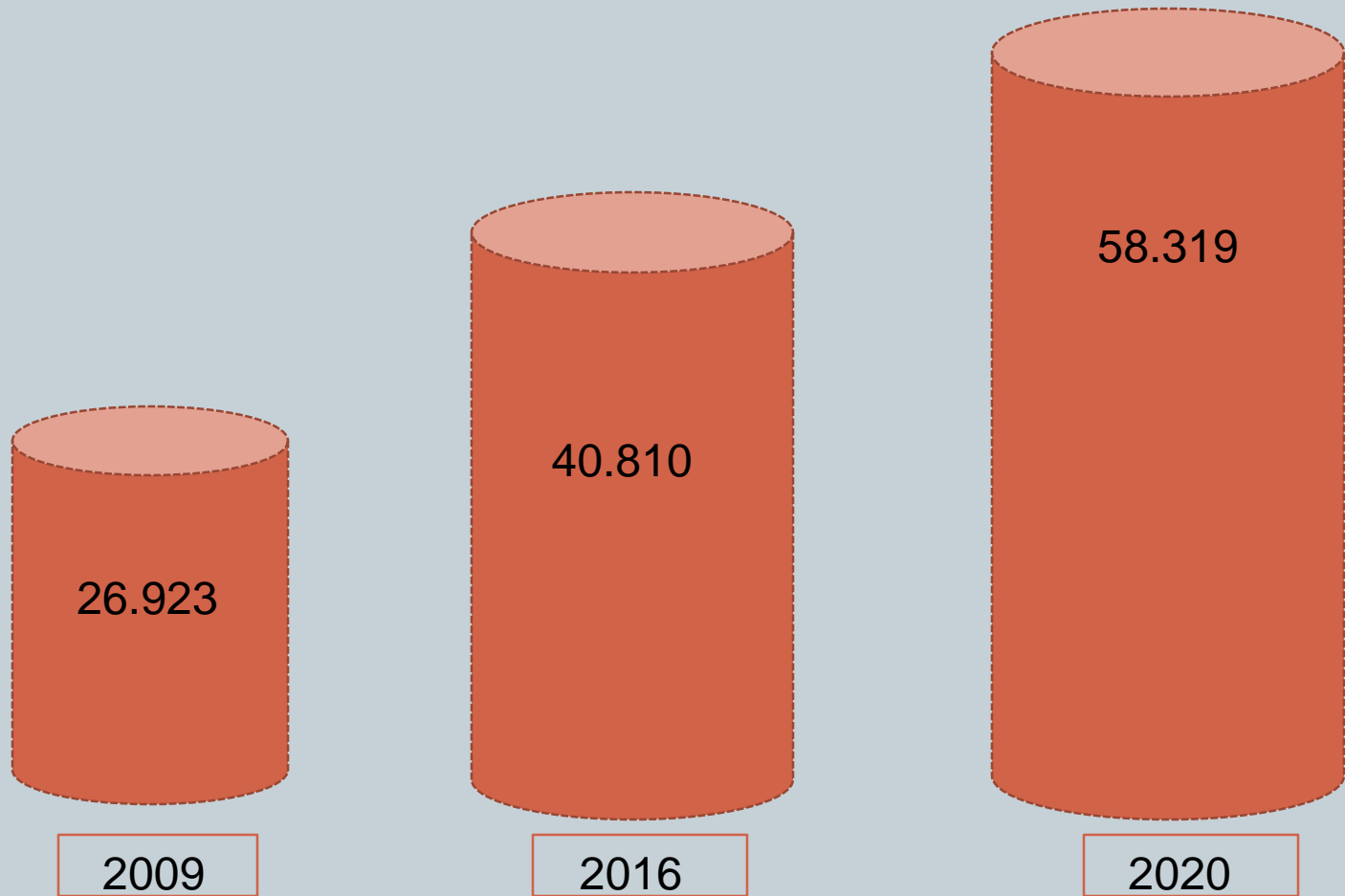


Patrones de transmisión del dengue en las Américas, 2003 - 2014



- Países endémicos, con transmisión autóctona sostenida
- Países con aumento en la transmisión en los últimos 5-7 años
- Países con <1% de transmisión de dengue o sin transmisión autóctona

Mayores brotes de Dengue en Argentina



Casos de Dengue en Las Américas 2020

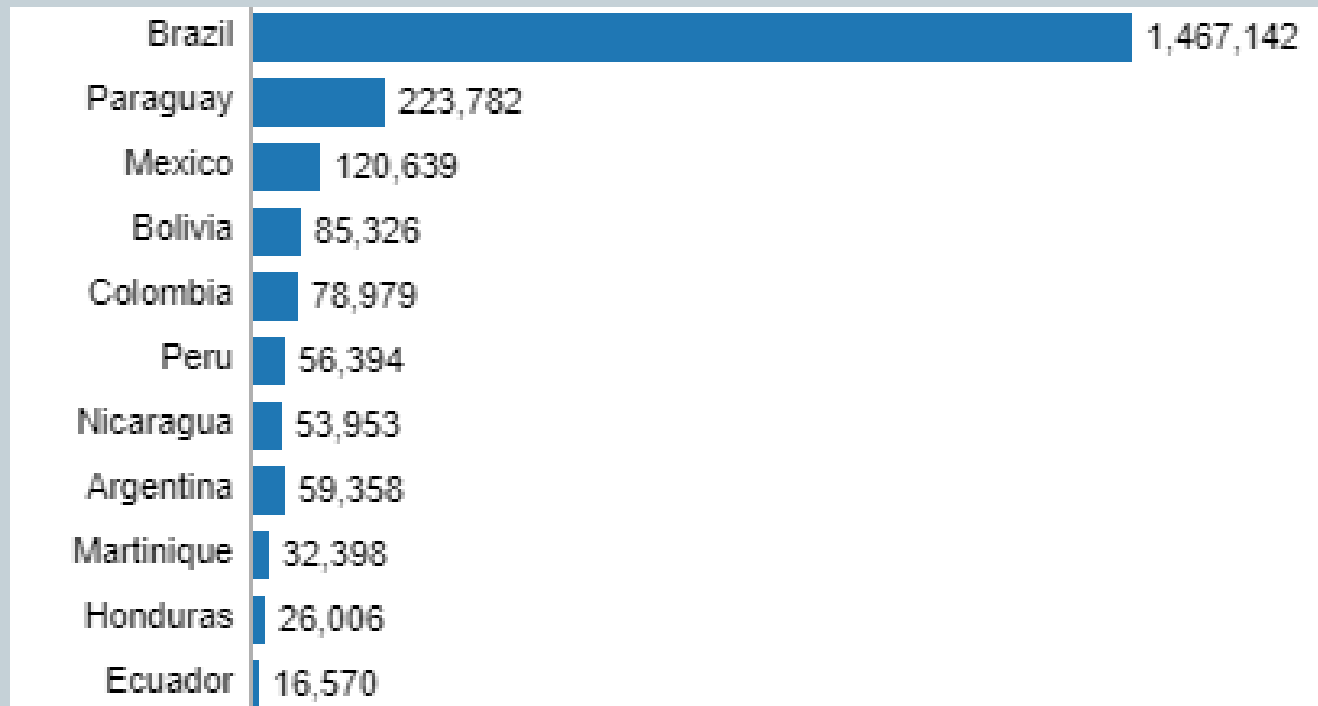
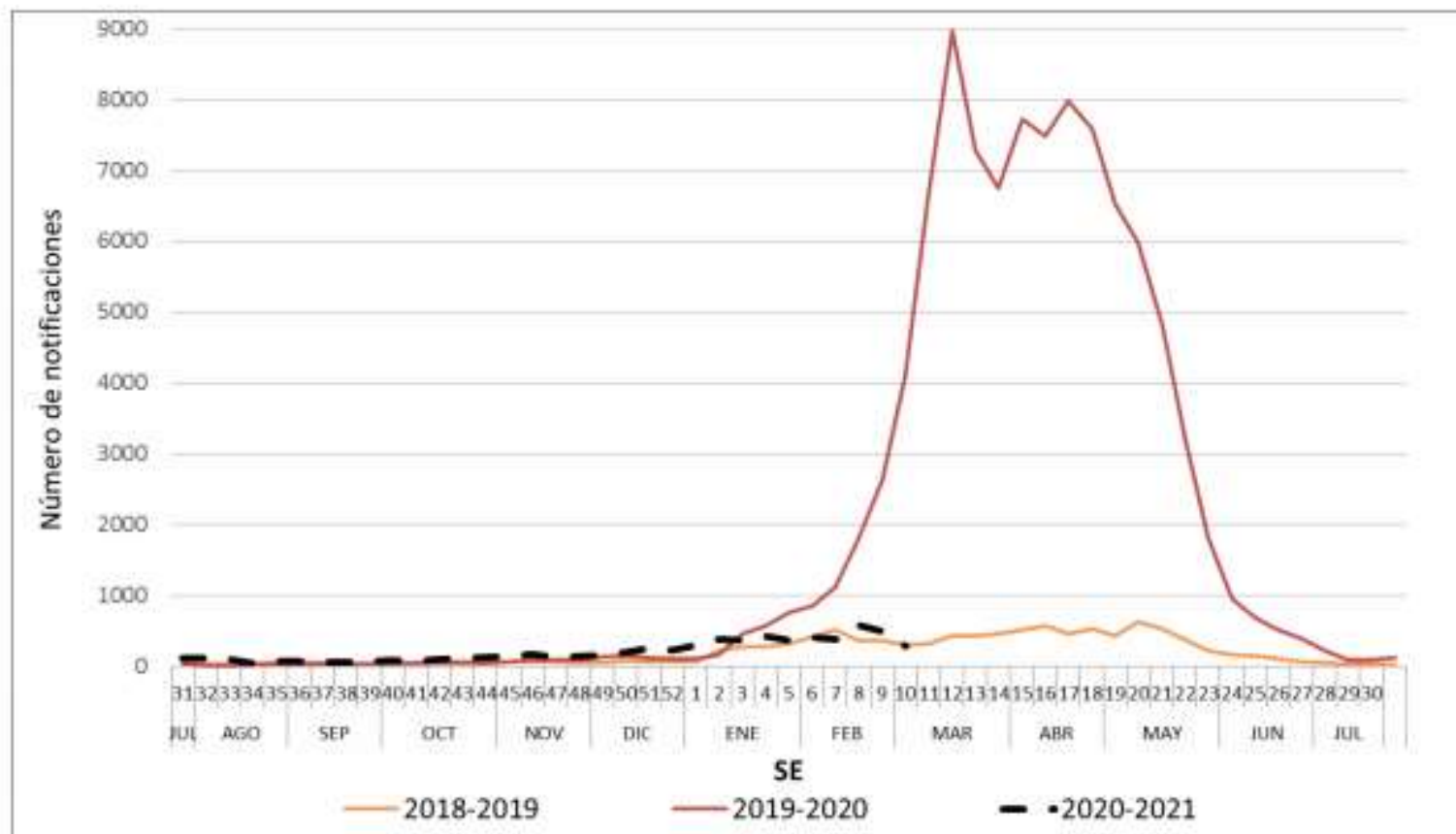
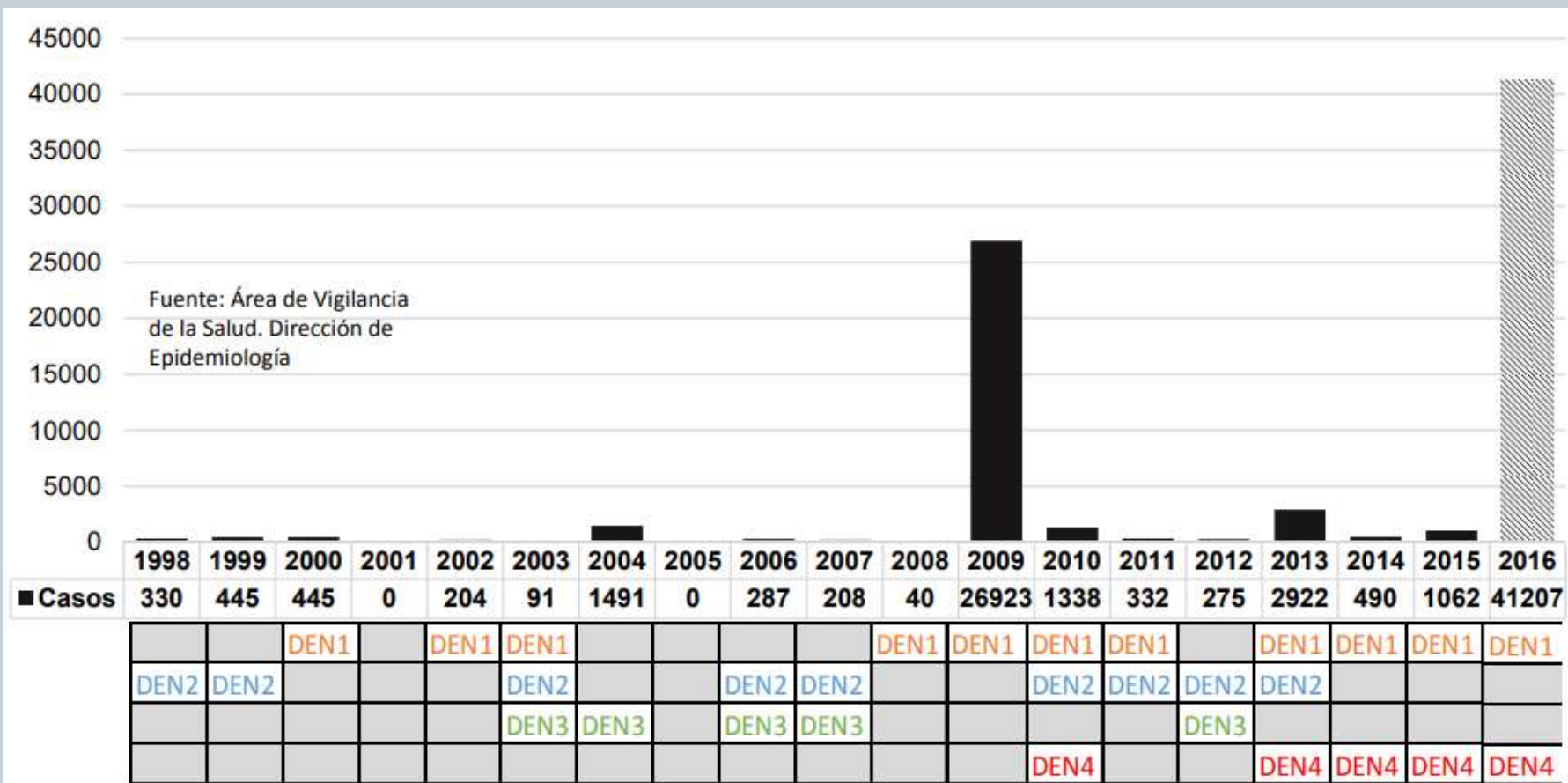


Gráfico 1. Curva de notificaciones por SE para las temporadas 2018-2019, 2019-2020 y hasta SE9/2021 de 2020-2021.

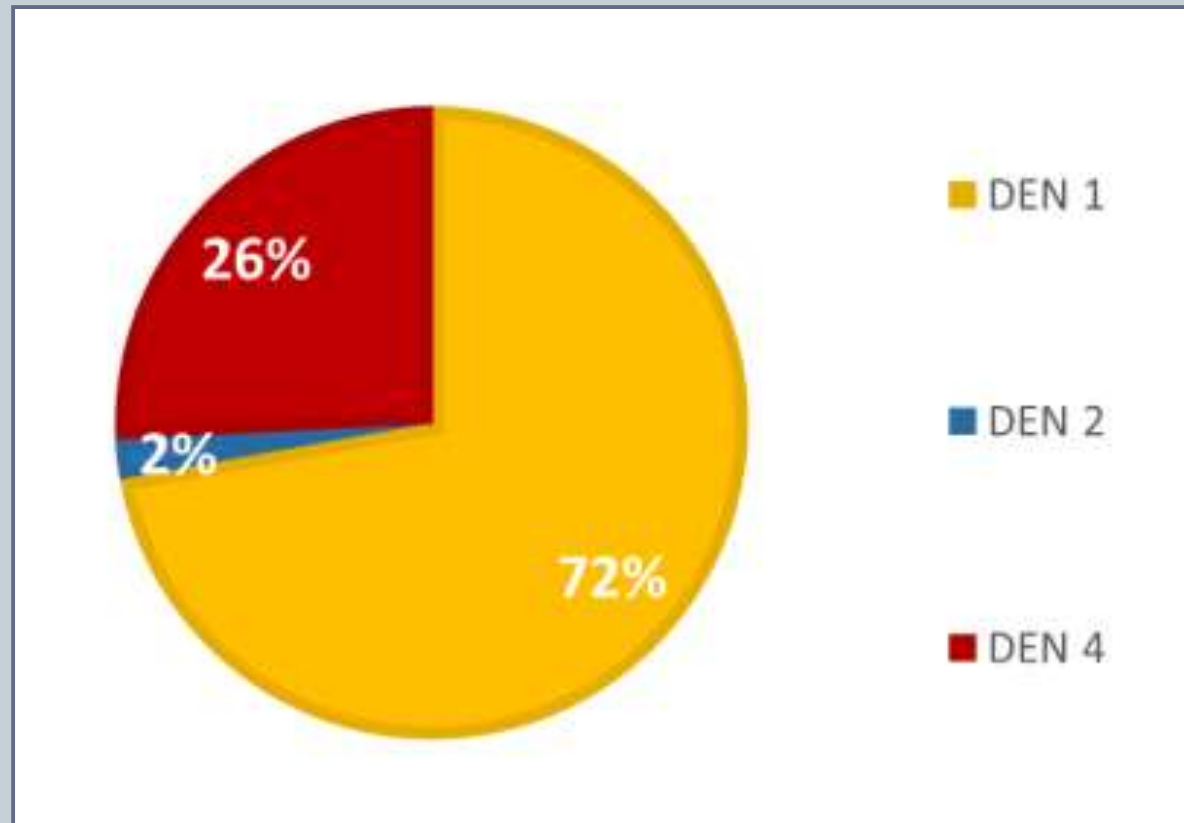


Fuente: Elaboración propia del Área de Vigilancia de la Salud de la Dirección Nacional de Epidemiología en base a información proveniente del Sistema Nacional de Vigilancia de la Salud (SNVS^{2.0}).

Casos de dengue y serotipos circulantes en Argentina:1998-2016



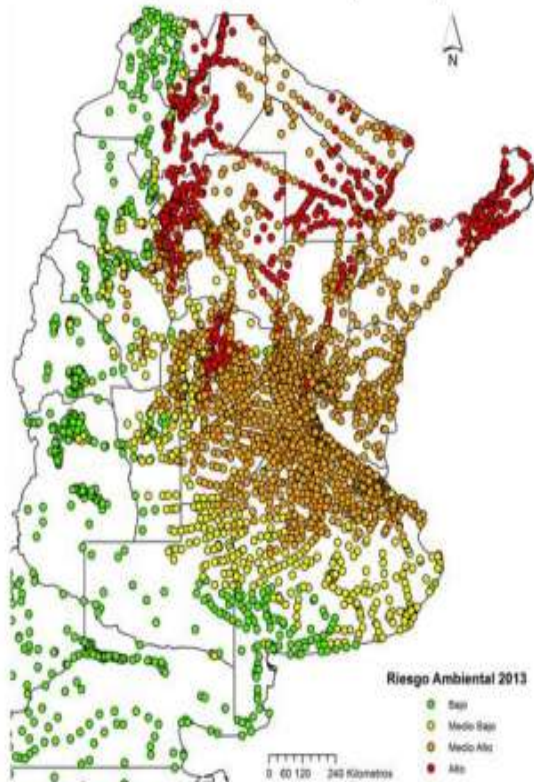
Distribución de serotipos 2020



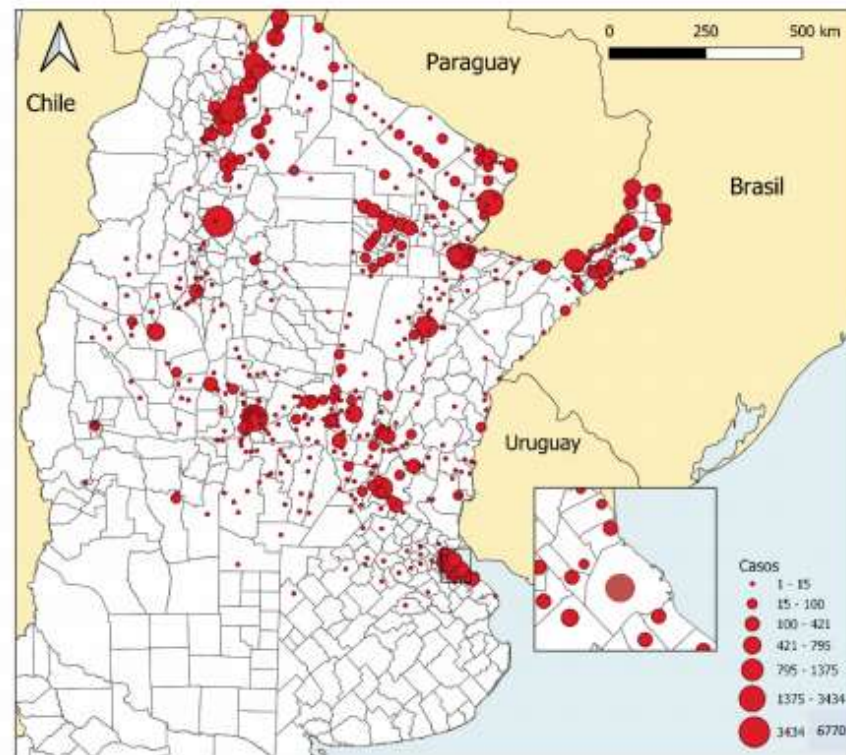
Áreas con riesgo de transmisión



Localidades según riesgo ambiental (N=2.580)

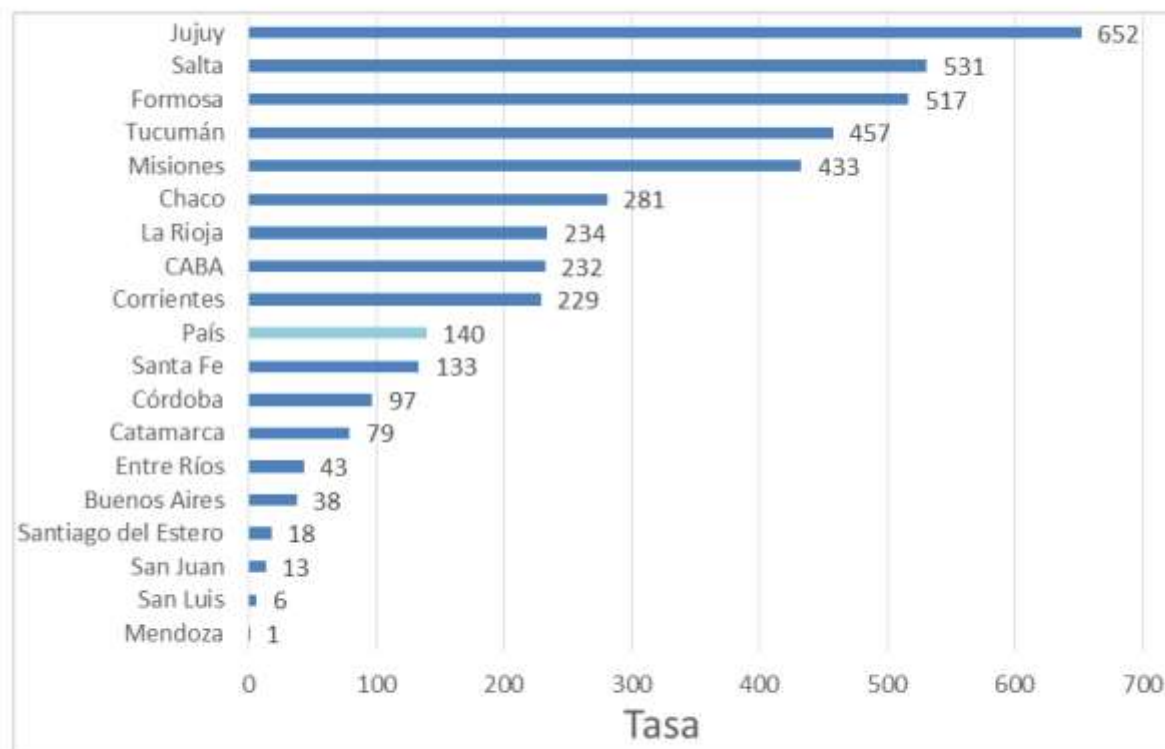


Mapa 2. Casos confirmados y probables de dengue según localidad. Argentina. SE 1/2020 a SE 53/2020.



Fuente: Área Geomática aplicada y Vigilancia Entomológica. DETV. Fuente: Elaboración propia del Área de Vigilancia de la Salud de la Dirección Nacional de Epidemiología en base a información proveniente del Sistema Nacional de Vigilancia de la Salud (SNVS²⁰)

Gráfico 8: Incidencia acumulada de casos probables y confirmados de dengue por provincia y para todo el país. SE1 a 53. Argentina. Año 2020.



Fuente: Elaboración propia del Área de Vigilancia de la Salud de la Dirección Nacional de Epidemiología en base a información proveniente del Sistema Nacional de Vigilancia de la Salud (SNVS²⁰).

Casos Fallecidos por Dengue 2020



Provincia de residencia	Caso confirmado DEN-1	Caso confirmado DEN-4	Caso confirmado por nexo epidemiológico autóctono	Caso confirmado sin serotipo	Caso probable	Total fallecidos con pruebas positivas para dengue
Buenos Aires	2	2			1	5
CABA				1		1
Chaco					1	1
Córdoba	4			1		5
Entre Ríos	1					1
La Rioja	1		1			2
Misiones	1				1	2
Salta			1			1
Santa Fe	1	2			1	4
Tucumán	1			2	1	4
Total general	11	4	2	4	5	26

Costos de las epidemias de dengue



- **Argentina: 2009**
 - Costos de los servicios médicos
 - Costos por pérdida laboral
 - Casos notificados: 9 millones USD
 - Casos notificados y no registrados: 35-53 millones USD

Tarragona S, Monteverde M, Marchioni S, Caporale J, Pereiro AC, Palacios JM. Dengue en la Argentina: un análisis económico del impacto de la epidemia de 2009. *Salud Colectiva*. 2012;8(2):151-162.

Departamento de Programas y Publicaciones Infantiles



Publicaciones de divulgación científica

Consideramos la lectura como una herramienta educativa privilegiada y la promovemos editando publicaciones destinados a educadores, niños y adolescentes.



Capacitaciones docentes

Organizamos jornadas en temas de salud física y emocional.



Talleres con alumnos

Desarrollamos campañas educativas de prevención con nuestras publicaciones.

A TRAVÉS DE NUESTRAS CAMPAÑAS LLEGAMOS A 225.000 NIÑOS Y 48.000 DOCENTES



Campaña Prevención de Dengue

Ledesma - San Pedro
Provincia de Jujuy

CONTRAATAQUE AL DENGUE
¡UNITE A LA MISIÓN!

2020-21



Destinatarios del Proyecto

**Alumnos de 4° y 5°
grado de escuelas
de diferentes
localidades de San
Pedro y Ledesma, y
sus familias**

TOTAL: 1900 niños y niñas



**Médicos, APS
(Agentes Primarios
de Salud) y otros
referentes**





Ejes de la campaña

Educación a la comunidad

- A nivel profesional
- A nivel escolar

Enfoque ambiental

- En el control del vector y reducción de criaderos.

Sustentabilidad

- Lograr la continuidad en las prácticas de prevención y autocuidado.

MATERIALES DIDÁCTICOS DE LA CAMPAÑA



PARA LOS ALUMNOS PARTICIPANTES

- Libro editado por Funcei.
- Lupa.
- Gorra para cumplir el rol de detectives del Aedes.
- Repelentes para mosquitos.
- Bolsa ecológica.



PARA LOS APS

Rotafolio ilustrado



PARA DOCENTES Y APS

Guía de Enfermedades Transmitidas por Mosquitos