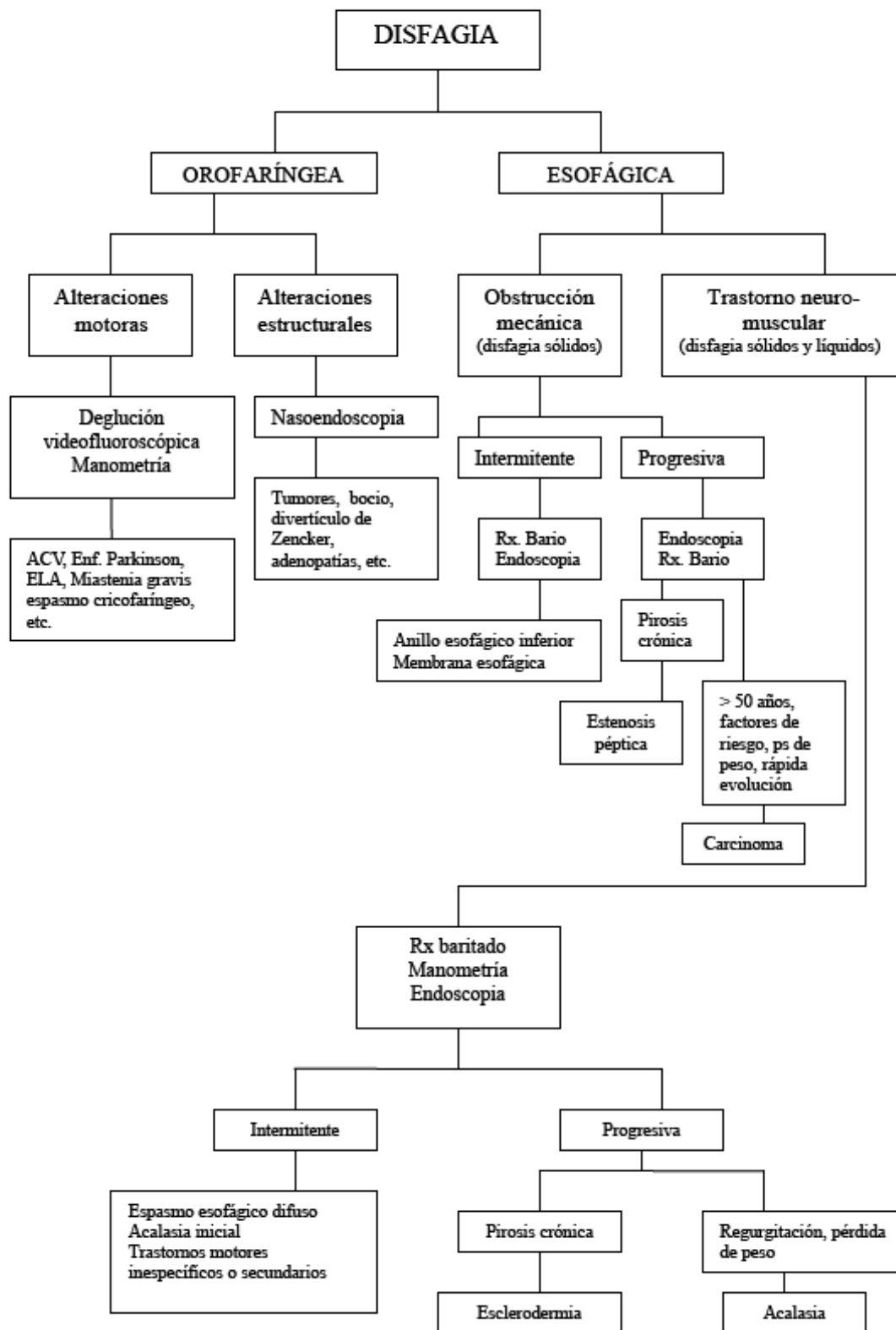


ALGORITMO DIAGNÓSTICO DE LA DISFAGIA



En la disfagia orofaríngea los pacientes refieren dificultad para iniciar la deglución. Localizan el problema en el área cervical.

Pueden presentar asimismo regurgitación nasal, tos, voz nasal, disminución del reflejo de la tos, ahogos, disartria, diplopía, sintomatología específica de la enfermedad neurológica que provoca la disfagia.

La disfagia esofágica sólo para sólidos sugiere una obstrucción mecánica con una estenosis luminal con un diámetro esofágico menor a 15 mm.

BIBLIOGRAFÍA.

- 1-Malagelada (Chair) JR, Bazzoli F, Elewaut A, Fried M, Krabshuis JH, Lindberg G, Malfertheiner P, Sharma P, Vakil N. Recomendaciones de la WGO Para el manejo de la disfagia. January 2004: Final Versión. <http://www.omge.org/globalguidelines>
- 2- González de Canales de Simón MP, Del Olmo Martínez L, Arranz Santos T. Disfagia. Etiopatogenia, clasificación y clínica. *Medicine* 2001 7º ed; 01: 2 - 7
- 3-Serrano Aulló MT. Protocolo Diagnóstico de la disfagia. *Medicine* 1997 6º ed; 01: 40 -41
- 4- Spieker MR. Evaluating dysphagia. *Am Fam Physician* 2000 Jun 15;61(12):3639-48