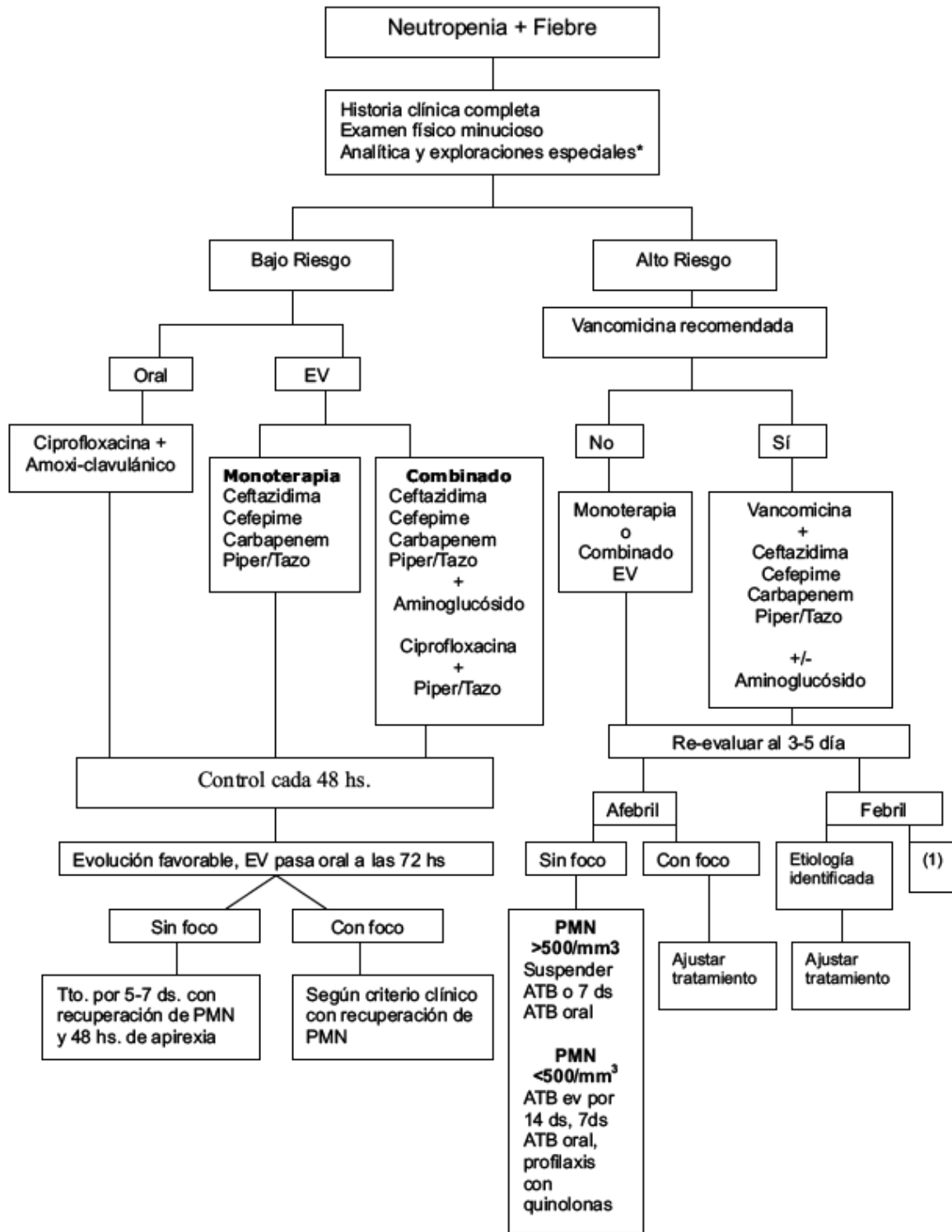
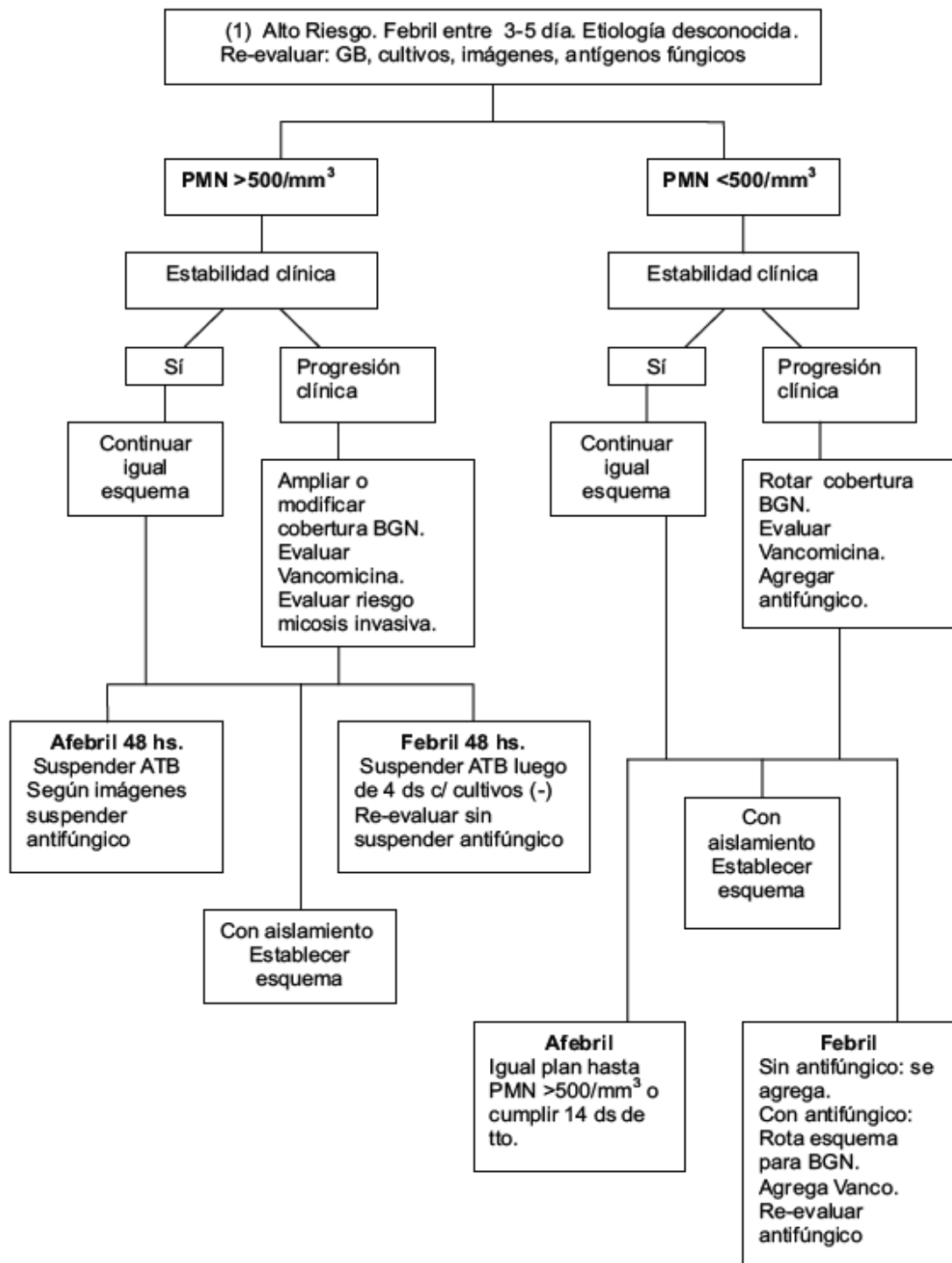


# ALGORITMO TERAPÉUTICO NEUTROPÉNICO FEBRIL EN ONCOLOGÍA





**\*Analítica y Exploraciones especiales:** Hemograma, función renal, hepatograma, ionograma, hemocultivos incluyendo de cada luz del catéter venoso central si lo hay, Urocultivo, Radiografía de tórax. Cuando corresponda se tomarán muestras para cultivo de esputo, lesiones cutáneas sospechosas, coprocultivo, líquido pleural o peritoneal, LCR o cultivo de punta de catéter. Serologías y detección de antígenos (*Legionella*, *Aspergillus*, *Cándida* y *Cryptococo neoformans*). FEDA en pacientes con esofagitis con toma de muestra para cultivo. Se realizará TAC y/o RNM en base a la clínica y evolución de cada paciente.

**Parámetros clínicos de Riesgo:** Fiebre mayor a 39°C, mucositis severa, neumonía o neumonitis, celulitis pericatero o perineal, absceso odontógeno o gingivitis necrotizante, enteritis, sepsis. Comorbilidades: Shock, trastornos metabólicos, alteraciones de la conciencia, hemorragia, deshidratación, síndrome de dificultad respiratoria, irritabilidad, insuficiencia renal o hepática, enfermedad de base no controlada, quimioterapia menor a 7 días.

**Parámetro de laboratorio de Riesgo:** Monocitos menor a 100/mm<sup>3</sup>, PMN menor a 100/mm<sup>3</sup>, plaquetas menor 50.000/mm<sup>3</sup>, PCR mayor 90 mg/l, Rx. Tórax patológica, hemocultivos positivos.

Se puede considerar el uso de estimulantes de colonias en pacientes de alto riesgo con complicaciones (neoplasia avanzada, sepsis, neumonía, infección fúngica, duración esperada de la neutropenia mayor a 7 días, celulitis, absceso, hipotensión o disfunción orgánica).

#### BIBLIOGRAFÍA.

1. Manerota A, Romero P, Martínez E, Villafranca E, Arias F, Domínguez MA, Martínez M. Neutropenia y fiebre en el paciente con cáncer. *Anales Sis San Navarra* v.27 supl.3 Pamplona 2004; 33-43.
2. Avances en Prevención, Diagnóstico y Tratamiento de Infecciones en Pacientes con Cáncer. Sociedad Argentina de Infectología. 11 Noviembre de 2006. Hospital Británico. [www.sadi.org.ar](http://www.sadi.org.ar)
3. Hughes et al. Guidelines for Febrile Neutropenic Patients. *Clinical Infectious Diseases*. 2002;34: 734:751.
4. Perez N, Menéndez S. Infecciones en el Paciente Neutropénico con cáncer. *Rev. Panam. Infectol.* 2006; 8(3): 24-34.